



Informações técnicas

Números PR nos veículos VAG

Significado dos números PR no catálogo das peças sobressalentes

Por vezes a identificação das peças sobressalentes do sistema de travagem não é possível apenas com o n.º de chassis e a data de homologação. Em alguns casos é adicionalmente necessário o n.º de equipamento primário (PR). O n.º PR é adicionalmente indicado (Fig.1) no catálogo, a seguir à referência do artigo.

Explicação do fabricante automóvel

"Por razões técnicas de comando e de modo a garantir a identificação precisa no veículo, é necessário identificar os componentes dos travões adicionalmente com um n.º PR. Esta identificação também pode ser encontrada na folha dos dados técnicos do serviço de assistência (autocolante) do livro das revisões (Fig.2) ou no fundo do porta-bagagens. (Fig.3)

Aplicação durante a pesquisa das peças sobressalentes

O n.º do equipamento primário tem sempre três caracteres e é utilizado pela VW desde 1999. Para o segmento do sistema de travagem são, por exemplo, utilizados "1LX" (disco de travão frente) ou "1ZE" (disco de travão frente revestido).

No nosso exemplo encontramos no autocolante dos dados (Fig. 4) o n.º PR "1ZE". Esta designação também pode ser encontrada no catálogo das peças sobressalentes (Fig.1) atrás da peça sobressalente adequada. Desta forma é assegurada uma atribuição correta das peças sobressalentes.

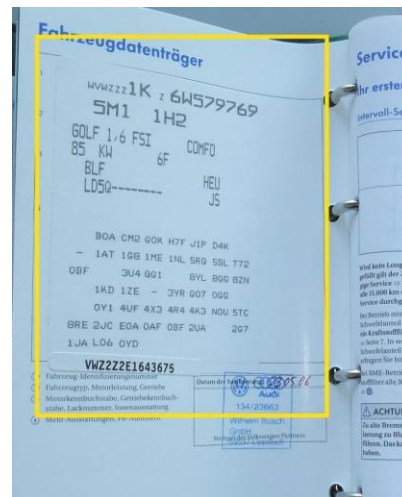


Informações técnicas

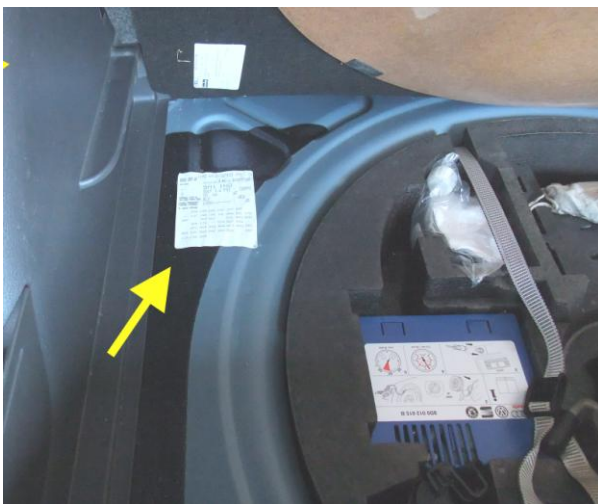
Figuras

/ 115	8DZ 355 201-371 K0169 Ate		PR 1ZE+9U1,1ZF Ø 288 mm
/ 102			PR 1LJ+9U1 Ø 312 mm
8/90	8DD 355 109-551 54207	ø288x22,0x49,9	PR 1ZF,1ZM
/ 105			
3/99	8DD 355 109-571 54208	ø288x25,0x49,8	PR 1ZE, 1ZP
3/99			
/ 105	8DD 355 109-521 54205PRO	ø312x25,0x49,7	PR 1LJ
6/90			
/ 150	8DD 355 109-561 54207PRO	ø280x22,0x49,9	PR 1ZF,1ZM
/ 136			
/ 131	8DD 355 109-581 54208PRO	ø288x25,0x49,8	PR 1ZE, 1ZP
/ 140			
/ 110			
/ 140			
/ 170	8DB 355 014-511 T1841 Ate	[-] 23587 20,3	PR 1ZE+9U0 Ø 288 mm PR 1LJ-9U0 Ø 312 mm
	8DB 355 010-581 T1376 Ate	[+] 23587 20,3	PR 1ZE+9U1,1ZP Ø 288 mm PR 1LJ+9U1 Ø 312 mm
	8DZ 355 201-371 K0169 Ate		PR 1ZE+9U1,1ZP Ø 288 mm PR 1LJ+9U1 Ø 312 mm

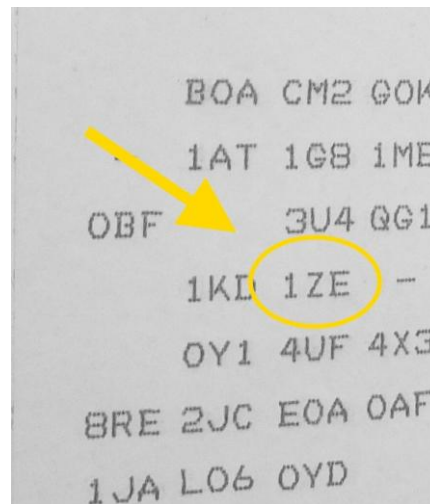
(Fig.1)



(Fig.2)



(Fig.3)



(Fig.4)