



# Informações técnicas

## Mola de retenção da pinça do travão

### Geral

O funcionamento seguro do travão de disco apenas pode ser assegurado, se todos os componentes cumprirem as suas funções. Assim sendo, a mola de retenção (fixação) da pinça do travão também deve ser alvo de um escrutínio minucioso, durante a reparação ou manutenção dos travões.

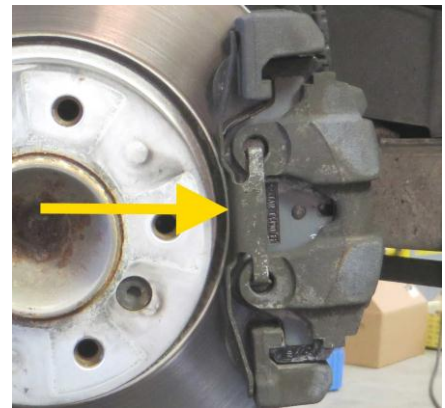
### Função

A mola de retenção tem a função de reter a pinça do travão na posição correta. Esta previne movimentos irregulares entre a pinça do travão e o suporte da pinça do travão.

Simultaneamente é assegurado que o calço do travão é corretamente posicionado.

Com o tempo a mola de retenção perde as suas propriedades e retenção, e pode até partir.

Uma mola de retenção com defeito ou ausente pode causar ruídos complementares e pode dar origem ao desgaste prematuro dos componentes do travão.

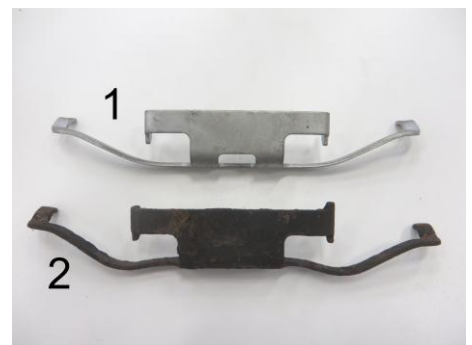


### Aviso de montagem

A mola de retenção deve ser verificada e eventualmente substituída, aquando de cada substituição dos calços do travão.

Os fabricantes automóveis recomendam que nos veículos com mais de 48 meses, a mola de retenção seja substituída durante a reparação ou manutenção dos travões.

Comparação de uma mola de retenção nova (1) com uma mola de retenção com defeito (2), com muito menor força de retenção, após um longo período de utilização.



### Aviso!

Esta informação não é apenas válida para a mola de retenção ilustrada, mas também é aplicável a todas as outras variantes de molas de retenção de pinças do travão.