



Ford Focus 1,6 16V Focus C-Max 1,6 16V HWDA motor koduyla 05.05 ile 01.07 tarihleri arasında üretilen araçlar

Motor kontrol lambasının isildaması

Müşteri yukarıda belirtilen arızadan şikayet ediyorsa, bunun nedeni arızalı bir gaz kelebeği potansiyometresi ve / veya paslanmış bir bağlantı fişi olabilir. Arıza kendini çekiş gücünde belirgin azalmayla kendini belli eder. Aşağıdaki hata kodları tespit edilebilir:

P2119: Gaz kelebeği konum sensörü arızası / Gaz kelebeği arızası

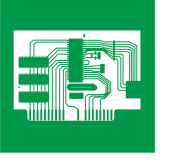
P2135: PCM / Gaz kelebeği / Gaz pedalı konum sensörü şalteri A/B gerilim oranı

P2176: PCM /elektronik gaz kelebeği / Ayarlama arızası

Bu durumda aşağıdaki gibi hareket edilmelidir:

- Gaz kelebeği potansiyometresinin bağlantı fişini temizleyiniz.
- Kontakların zarar görmüş olması durumunda potansiyometre (Ford Ürün No. 1483794) yenilenmelidir.
- Bunun için gaz kelebeği mahfazasını söktükten sonra yeni potansiyometre takılır.
- Gaz kelebeğinin açılıp kapanma işlevini sorunsuz yerine getirip getirmediğini kontrol edin. Bunun için gaz kelebeğini bir kaç kere elle çalıştırın. Kelebek, serbest

Flaş bilgi



bırakılmasının ardından başlangıçtaki konumuna kolayca dönmelidir. Başlangıç konumuna kolayca dönmediği hallerde, gaz kelebeği alıştırılmalı, gerektiğinde gaz kelebeği mahfazası (Ford Ürün No. 1483795) yenisi ile değiştirilmelidir.

- Tamirden sonra hata belleği silinmeli ve motorun sorunsuz işlediği kontrol edilmelidir.

Flaş bilgi

