



Opel Omega com luz de xénon

Substituição da lâmpada

Para substituir a lâmpada dos médios nas viaturas acima referidas, proceda do seguinte modo:

Lado do passageiro:

- Desligar a ignição.
- Desmontar o anteparo debaixo do farol. Desmontar o clipe de fixação (ver figura 1).
- Pressionar o anteparo cuidadosamente para a frente (ver figura 2).
- Desaparafusar os parafusos de fixação do farol (ver figura 3). O parafuso de fixação inferior situa-se entre o farol e a saia dianteira (ver figura 4).
- Remover o farol e separar todas as fichas.
- Desaparafusar os parafusos da capa de cobertura (ver figura 5) e remover a capa.
- Rodar a ficha de alta tensão para a esquerda e retirá-la da lâmpada de xénon (ver figura 6).
- Substituir a luz de médios.
- As lâmpadas dos mínimos, piscas e máximos podem ser substituídas sem problemas.
- Todas as peças devem ser montadas na ordem inversa.

Lado do condutor:

- Os passos de trabalho são idênticos.

Verificar se o sistema funciona em perfeitas condições.
Ajustar o farol de xénon com um aparelho de diagnóstico (proceder à leitura do código de avaria, ajustar a base da regulação da profundidade de iluminação etc.).



Fig. 1

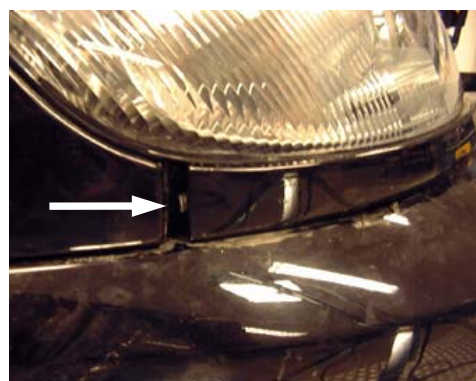


Fig. 2

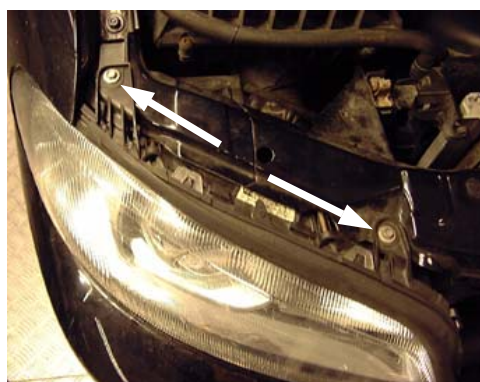


Fig. 3



Fig. 4

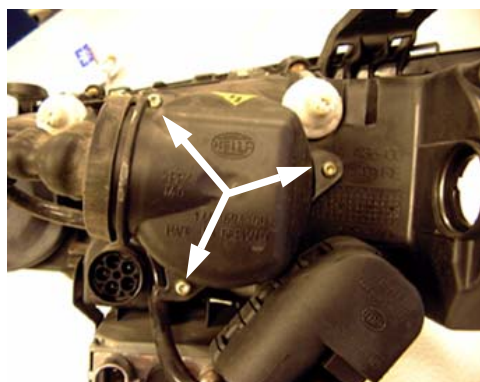


Fig. 5

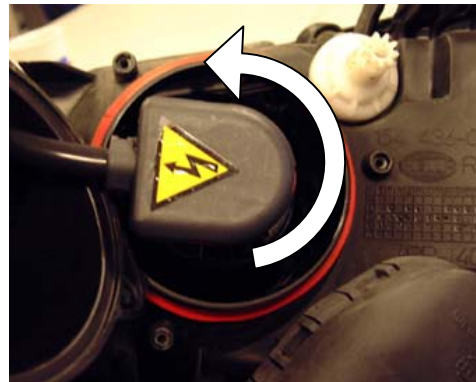


Fig. 6