



VW Golf V

Luzes de posicionamento traseiro/luzes de emergência LED não funcionam

Se, na viatura acima referida, equipada com luzes de posicionamento traseiro LED 2VP 009 500-801 da Hella (prateado/vermelho ver fig. 1), for relatado que as luzes de emergência não funcionam, uma possível causa é uma electrónica de bordo modificada. Pode acontecer que, com o motor desligado e as luzes de emergência ligadas, esta função não seja totalmente assegurada.

A partir do ano modelo 2006 (Semana 22, 2005) o fabricante modificou a electrónica de bordo. Para a Semana 17/06 prevê-se a disponibilização de conjuntos modificados. Para as viaturas já equipadas são válidas as seguintes regras:

- As viaturas fabricadas até à Semana 22/2005 não sofrem desse problema. A data de fabrico consta na face traseira da respectiva lâmpada (ver fig. 2).
- A partir do ano modelo 2006 (com antena de tecto) as luzes LED são substituídas gratuitamente pela versão modificada, em caso de reclamações por parte dos clientes.

A versão 2VP 009 500-831 (prateado/preto) será fornecida com a placa de circuitos impressos LED modificada a partir do arranque de série na Semana 17/06.



Fig. 1

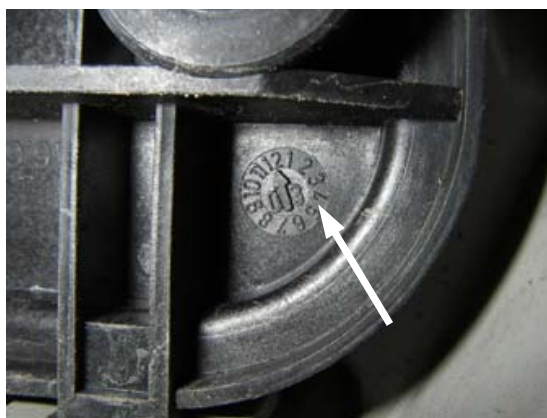


Fig. 2