



## **BMW Z4 (E85) 2,2L a gasolina com faróis de xénon**

### **Substituição da lâmpada**

A substituição da lâmpada é efectuada da seguinte forma:

**Lado do passageiro:**

**Luz de médios, máximos e posição:**

- Desligar a ignição.
- A substituição é efectuada através de uma tampa no interior do pára-lamas. (ver fig. 1) Levantar o automóvel, se necessário desapertar a roda, para uma melhor acessibilidade.
- Rodar os fechos de baioneta para a esquerda e soltar.
- Remover a cobertura do pára-lamas.
- Primeiro puxar o estribo de fixação metálico ligeiramente para a frente, para fora do suporte, e depois dobrar para cima, afastando (ver fig. 2).
- Dobrar a tampa de cobertura para trás, afastando, e retirar das guias.
- Rodar o módulo de ignição para a esquerda. O conector para a tensão de alimentação é assim automaticamente pressionado para fora do módulo de ignição (ver fig.3)! **Atenção! Ao voltar a ligar ter em atenção a correcta sequência. Primeiro voltar a fixar o módulo, depois inserir o conector no módulo. Para tal consultar também TI "Substituição da lâmpada de xénon em balastros da 4ª geração".**
- Retirar o módulo de ignição da lâmpada de xénon. Desencaixar o clipe de mola e substituir a lâmpada.



- Rodar o casquilho da lâmpada de máximos para a esquerda e retirar do reflector, junto com a lâmpada.
- Retirar o casquilho da lâmpada de posição (sob a lâmpada dos máximos) para baixo e para fora do reflector.

## Luz intermitente:

- Retirar o casquilho da lâmpada intermitente para trás e para fora do reflector. Este encontra-se à direita, no farol (atrás do revestimento, círculo branco, ver fig. 4).

## Lado do condutor:

### Luz de médios, máximos, intermitente e posição:

- Ver Lado do condutor

Voltar a montar todos os componentes desmontados, numa sequência adequada. Verificar o funcionamento do sistema de iluminação. Verificar a configuração dos faróis e ajustar, se necessário.

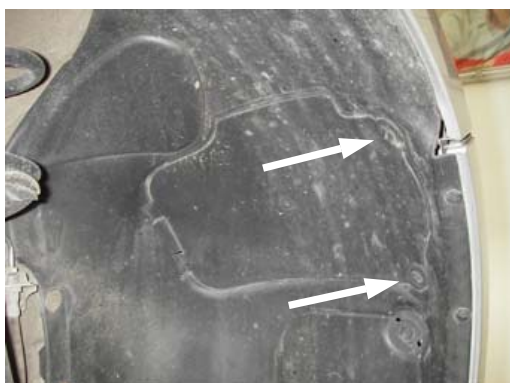


Fig. 1



Fig. 2

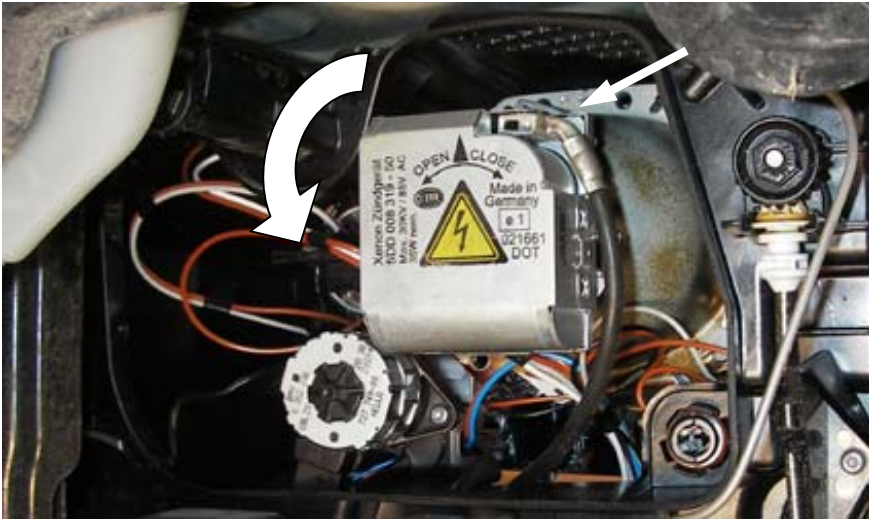


Fig. 3



Fig. 4