



BMW série 3 (E46) Todos os veículos com faróis de nevoeiro

Iluminação insuficiente dos faróis de nevoeiro

Se surgir uma reclamação do tipo acima mencionado, uma possível causa pode ser os reflectores corroídos. Devido a uma forte e permanente condensação pode surgir a formação de corrosão no farol de nevoeiro (ver figura 1). Deste modo, a eficiência luminosa do farol é decisivamente reduzida provocando a reclamação especificada. Neste caso é necessário substituir o farol de nevoeiro completo. Em alternativa ao farol original é possível montar o farol de nevoeiro Micro-DE da Hella (Referência 1NL 008 090-031). Esta opção é especialmente adequada uma vez que os faróis Hella encaixam na perfeição nas aberturas dos faróis originais (ver figura 2).



Fig. 2

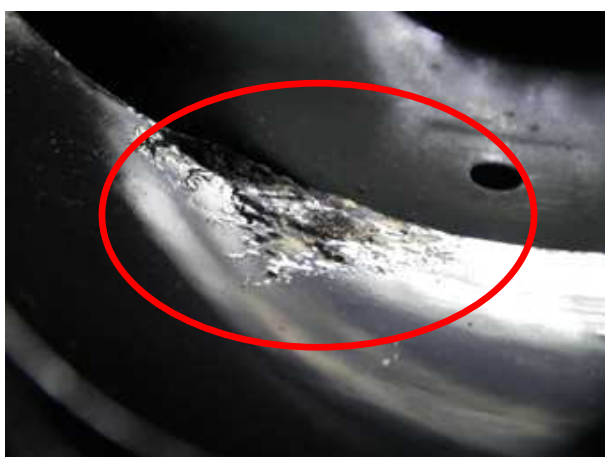


Fig. 1