



## **BMW E60**

### **Embaçamento dos faróis Infiltrações de água no farol**

Se for detetado um forte embaçamento ou infiltrações acentuadas de água no farol, uma possível causa reside numa fissura do corpo da luz de posição lateral (figura 1). A luz de posição lateral é parcialmente coberta pelo vedante CW.

(Figura 2)

Causa:

O corpo da luz de posição lateral está danificado.

A formação de fissuras pode ser provocada por cargas mecânicas negativas. Por exemplo, se ocorrerem pressões causadas por objetos ou ferramentas: (encerramento do capô sem retirar primeiro ferramentas/objetos).

- Montagem incorreta do capô.

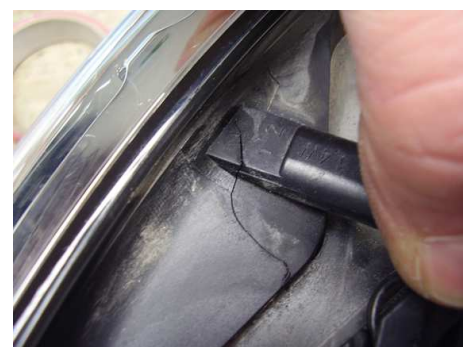


Figura 1

Vista de cima do farol (figura 2)

