



Audi A6, 2.4 com luz de xénon Ano de construção a partir de 05.2004

Substituição da lâmpada

Proceder do seguinte modo para substituir a lâmpada no veículo acima especificado.

- Desligar a ignição.
- Desmontar os parafusos do conduto de aspiração (para o filtro do ar) no travessão dianteiro (ver figura 1).
- Remover o conduto de aspiração da caixa do filtro do ar.
- Remover para cima a cobertura do motor.
- Retirar os suportes das mangueiras da caixa do filtro do ar (ver figura 2).
- Soltar as braçadeiras da mangueira de aspiração no bocal de aspiração e os dois grampos de retenção na caixa do filtro do ar. Remover a mangueira de aspiração.
- Soltar os grampos de retenção na caixa do filtro do ar (ver figura 3).
- Remover a parte dianteira da carcaça com o filtro do ar.
- Puxar o pino de borracha na peça inferior da caixa do filtro do ar para cima e remover (ver figura 4).
- Afastar a parte traseira da carcaça em direcção ao motor, isto é, afastar do suporte, (ver figura 5) e deslocá-la da parede interna até a tampa da carcaça do farol ficar acessível.
- Soltar os ressaltos de retenção e remover a tampa da carcaça.
- Pressionar o estribo de retenção do cabo de alimentação para trás (ver figura 6).
- Rodar o módulo de ignição para a esquerda. A ficha é



automaticamente extraída do módulo.

- Remover o módulo de ignição da lâmpada de xénon.
- Comprimir e virar o estribo de mola.
- Substituir a lâmpada de xénon.
- As lâmpadas dos mínimos, piscas e máximos podem ser substituídas sem problemas.
- Volte a montar as peças na ordem inversa.
- No lado do condutor é necessário desmontar o parafuso de fixação do depósito do óleo da direcção assistida (ver figura 7).
- Remover o depósito do suporte.
- Remover a tampa da carcaça do farol e substituir a lâmpada (proceda de igual modo do outro lado).
- Volte a montar as peças na ordem inversa.
- Verificar se o sistema funciona em perfeitas condições.
- Ajustar o farol de xénon com o auxílio de um aparelho de diagnóstico (proceder à leitura do código de avaria, ajuste de base da regulação da profundidade de iluminação, etc.).



Fig. 1



Fig. 2

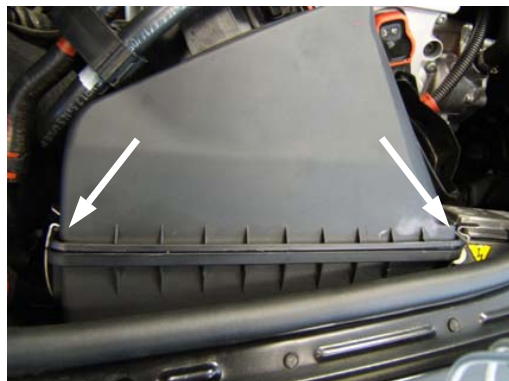


Fig. 3

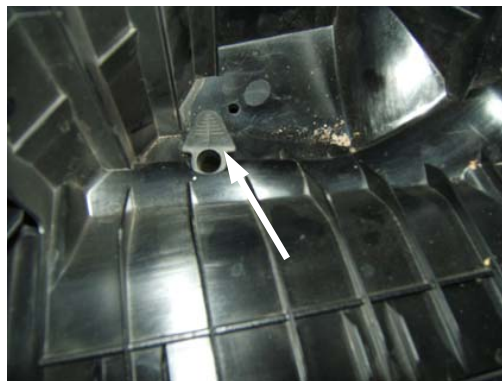


Fig. 4



Fig. 5



Fig. 6



Fig. 7

