



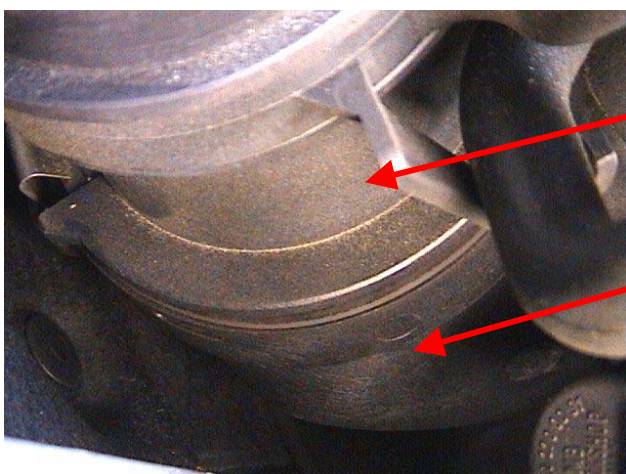
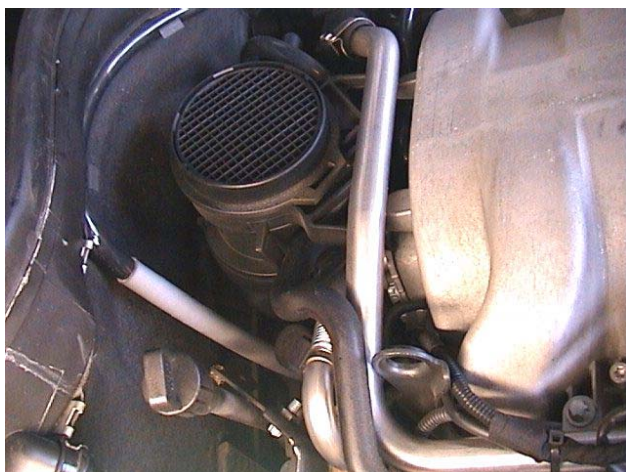
Mercedes-Benz E 320 (W210)

O automóvel vai abaixo e não volta a pegar

Se, durante uma viagem, o automóvel vai a baixo e não volta a pegar, a causa pode ser o tubo de aspiração situado entre o sensor de medida de massa de ar e o tubo de admissão. Este solta-se do sensor (fig. em cima).

Para reparar esta avaria volte a fixar o tubo de aspiração no sensor (fig. em baixo).

Para efectuar o controlo com um aparelho de diagnóstico apropriado, faça a leitura da memória de avarias e apague os códigos de avaria memorizados.



Sensor de medida de massa de ar

Tubo de aspiração