



Ford Scorpio, fabrico a partir de 03/1995

Indicador do nível de combustível com defeito

Se surgir uma reclamação do tipo acima mencionado, a causa poderá estar numa placa de circuito impresso quebrada do painel de instrumentos combinado. É possível detectar a avaria, através do ponteiro que oscila ao ponto de tocar na caixa de plástico.

Devem ser executados os seguintes passos de verificação, antes da substituição do painel de instrumentos combinado:

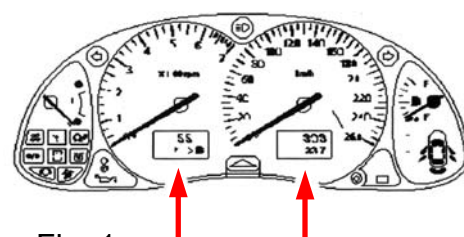
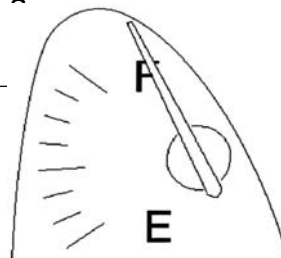
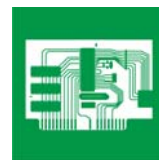


Fig. 1

- Ligue as luzes de presença no mínimo durante 30 minutos, para que a placa de circuito impresso aqueça.
- Active a função de auto-diagnóstico do painel de instrumentos combinado.
 - o Ligue a ignição.
 - o Mantenha o botão de reposição do conta-quilómetros parcial premido durante no mín. 6 segundos.
 - o Quando todos os símbolos do mostrador do conta-rotações e do velocímetro forem visíveis, a função de auto-diagnóstico está activada (ver figura 1).
- Desligue e volte a ligar a ignição e observe o indicador de nível de combustível.
 - o Se o ponteiro oscilar ao ponto de tocar a caixa (ver figura 2), a placa de circuito impresso está quebrada e o painel de instrumentos combinado deve ser substituído.
 - o Se o ponteiro se movimentar rapidamente para "cheio" e de seguida para "vazio" e voltar depois para o nível de combustível actual, ~





placa de circuito impresso não está avariada.

Fig. 2