



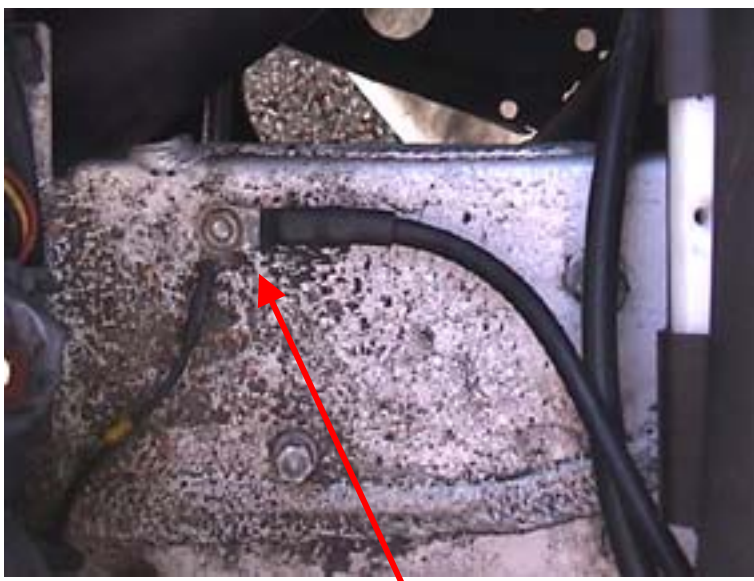
Saab 9_5

Viaturas com o chassi n.º: W3087635 a X3005081

Mau contacto no ponto de massa G30.

Se, nestes veículos surgirem reclamações de avaria dos seguintes componentes/sistemas: funcionamento das luzes do lado esquerdo, limpa-faróis esquerdo, relé dos faróis, alarme, bomba de vácuo, sensor de pressão, motor e relé da ventoinha de arrefecimento, bomba do limpa-vidros e sensor de nível, uma causa provável poderá ser uma mau contacto no ponto de massa G30. Este ponto de massa encontra-se no compartimento do motor em frente à cava da rodas esquerda.

Para a eliminar a avaria deverá controlar o condutor de massa. Eventualmente será necessário eliminar a corrosão existente e estabelecer um contacto correcto.



Ponto de massa G 30