



Opel Omega ze światłami ksenonowymi

Wymiana żarówek

Aby w wyżej wymienionym pojeździe wymienić żarówki świateł mijania, należy postępować następująco:

Strona pasażera:

- Wyłączyć zapłon.
- Zdemontować pokrywę pod reflektorem.
Wymontować przy tym klips podtrzymujący (patrz ilustracja 1).
- Ostrożnie wyciskać pokrywę do przodu (patrz ilustracja 2).
- Wykręcić z reflektora śruby mocujące (patrz ilustracja 3). Dolna śruba mocująca tkwi pomiędzy reflektorem i spoilerem przednim (patrz ilustracja 4).
- Wyjąć reflektor i odłączyć wszystkie połączenia wtykowe.
- Wykręcić śruby kołpaka (patrz ilustracja 5) i zdjąć go.
- Przekręcić w lewo wtyczkę wysokiego napięcia i wyciągnąć z lampy ksenonowej (patrz ilustracja 6).
- Wymienić żarówkę świateł mijania.
- Żarówki świateł postojowych, kierunkowskazów i świateł drogowych wymieniane są bezproblemowo.
- Zamontować ponownie wszystkie części we właściwej kolejności.

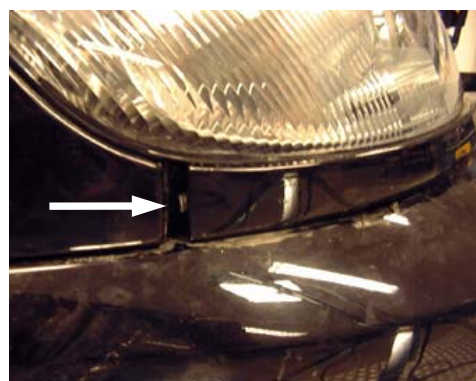
Strona kierowcy:

- Kroki robocze są identyczne.

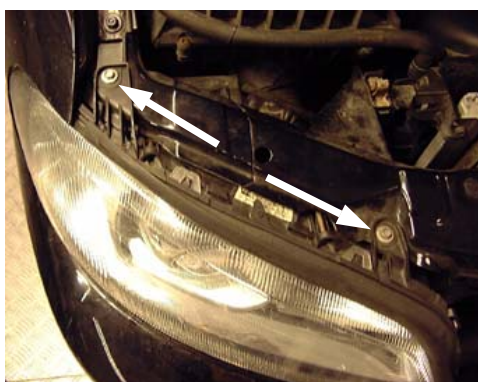
Ustawić reflektory ksenonowe przy pomocy urządzenia diagnostycznego (odczytać kody usterek, podstawowa regulacja zasięgu świecenia reflektorów itd.).



Ilustracja 1



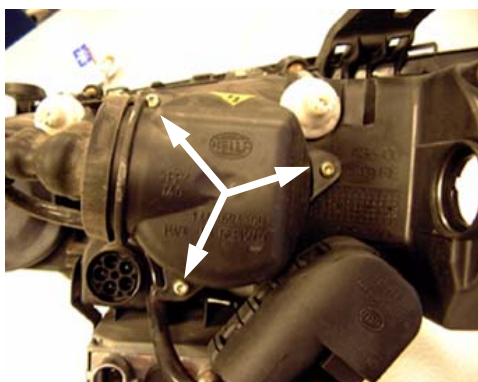
Ilustracja 2



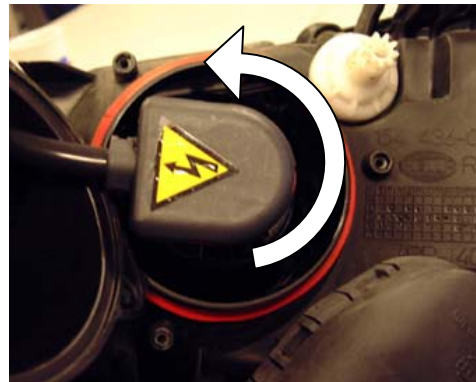
Ilustracja 3



Ilustracja 4



Ilustracja 5



Ilustracja 6