



VW Golf V

Samochody z diodowym światłem cofania – nie działa światło awaryjne

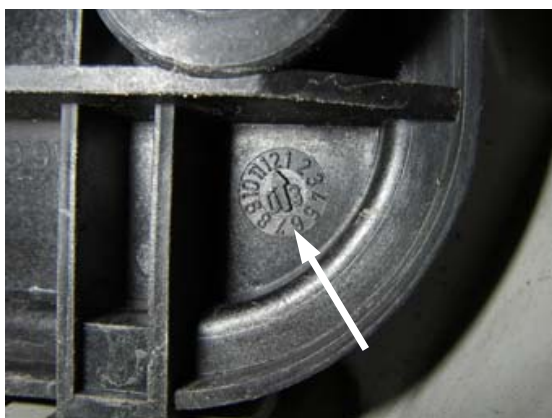
Jeśli w wyżej wymienionym pojeździe, wyposażonym w tylne lampy z diodami LED Hella 2VP 009 500-801 (srebrno-czerwone, patrz rys. 1), nie działają światła awaryjne, to przyczyną usterki może być zmieniony układ elektroniczny. Zdarza się, że przy wyłączonym silniku, po włączeniu światła awaryjnego funkcja to nie działa prawidłowo. W modelu roku 2006 (od roku 2005, tydzień 22) producent zmienił układ elektroniczny instalacji pokładowej. Od tygodnia 17 roku 2006 dostępne będą zmodyfikowane zestawy. Dla samochodów już wyposażonych obowiązuje następująca reguła:

- Problem ten nie występuje w pojazdach produkowanych do tygodnia 22, roku 2005. Data produkcji wyłoczona jest na tylnej stronie lampy (patrz rys. 2).
- Od modelu roku 2006 (z anteną dachową) w razie reklamacji lampy wymieniane są bezpłatnie na wersję zmodyfikowaną.

Wersja 2VP 009 500-831 (srebrno-czarna) od początku serii w tygodniu 17 roku 2006 produkowana jest już ze zaktualizowaną płytką dla diod LED.



Rys. 1



Rys. 2