



## **BMW Z4 (E85) benzynowy 2,2 l ze światłami ksenonowymi**

### **Wymiana żarówki**

Wymiana żarówki odbywa się następująco:

**Strona pasażera obok kierowcy:**

**Światła mijania, drogowe i pozycyjne:**

- Wyłączyć zapłon.
- Wymiana odbywa się poprzez klapkę po wewnętrznej stronie błotnika. (p. Rys.1) Dla lepszej dostępności podnieść auto, ewentualnie odkręcić koło.
- Obrócić w lewo zamknięcie bagnetowe i poluzować.
- Zdjąć pokrywę z błotnika.
- Obejmę metalową najpierw lekko pociągnąć do przodu z uchwytu, a następnie odchylić do góry (p. Rys. 2).
- Osłonę odchylić do tyłu i wyjąć z prowadnic.
- Zapłonnik obróci w lewo. Wtyczka napięcia zasilającego jest przy tym automatycznie wyciskana z zapłonnika (p. Rys. 3)! **Uwaga! Podczas następnego montażu zwracać uwagę na prawidłową kolejność. Najpierw zamocować na powrót moduł, a dopiero wtedy wetknąć w niego wtyczkę. Patrz w tym celu także TI „Wymiana lamp ksenonowych ze statecznikami 4 generacji“.**
- Zdjąć zapłonnik z lampy ksenonowej. Wypiąć obejmę z drutu sprężystego i wymienić lampę.
- Cokół uchwytu lampy światła drogowych obrócić w lewo i wraz z lampą wyjąć z reflektora.

**Krótką informacja**



- Cokół uchwytu lampy pozycyjnego (pod lampą drogową) wyciągnąć w tył z reflektora.

## Kierunkowskaz:

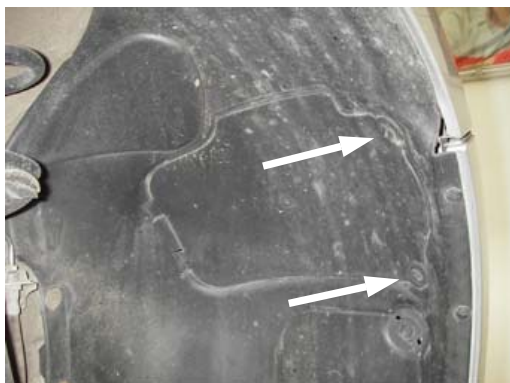
- Cokół uchwytu kierunkowskazu wyciągnąć w tył z reflektora. Znajduje się w reflektorze (za obudową, białe kółko, p. Rys. 4).
- 

## Po stronie kierowcy:

### Światła mijania, drogowe, kierunkowskaz i pozycyjne:

- Patrz strona kierowcy

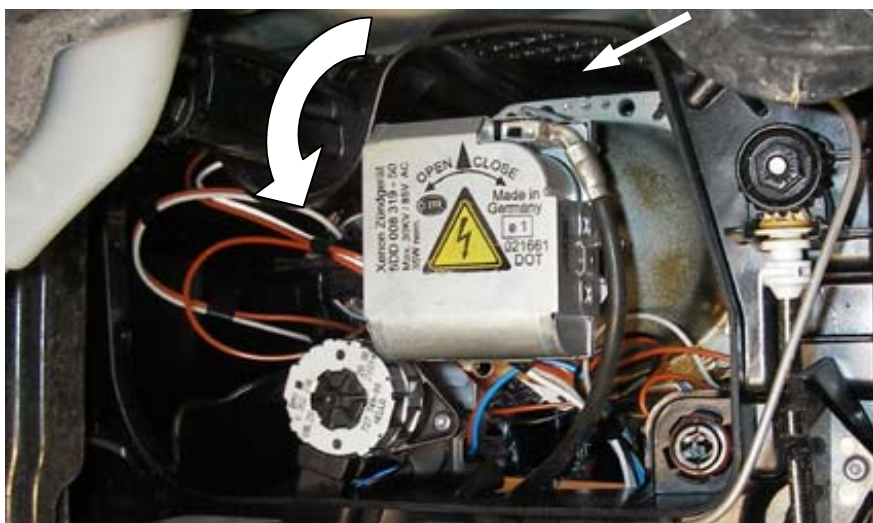
Wszystkie wymontowane części zamontować na powrót w sensownej kolejności. Sprawdzić działanie instalacji oświetleniowej. Sprawdzić i w razie potrzeby wyregulować ustawienie reflektorów.



Rys. 1



Rys. 2



Rys. 3



Rys. 4