



Opel Frontera B (6B) Silnik: 2,2 i Z ABS firmy Kelsey + Hayes

Zapala się lampka kontrolna ABS

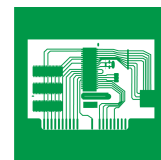
Jeśli w powyższych pojazdach reklamacja dotyczy tego, że zapala się lampka kontrolna ABS, jako przyczyna w grę wchodzi wadliwy czujnik obrotów koła (Przykład: Rys. 1). Ponieważ pamięć błędów ABS firmy Kelsey+Hayes można odczytać tylko niektórymi testerami, alternatywą jest sprawdzanie czujników miernikiem uniwersalnym. Najpierw należy sprawdzić bezpieczniki i ich elektryczne złącza wtykowe □ pod względem pewności osadzenia oraz korozji. W przypadku okablowania należy sprawdzić, czy nie jest uszkodzone. Dalej, należy zwrócić uwagę, czy luz łożyska koła nie jest za duży a koło impulsowe nie jest uszkodzone/zabrudzone. Szczeliny powietrznej czujników nie da się regulować. Rezystancję czujników można zmierzyć miernikiem uniwersalnym po zdjęciu elektrycznych złączy wtykowych. Najpierw musi być wyłączony zapłon.

Wyniki pomiarów powinny być jak następuje:

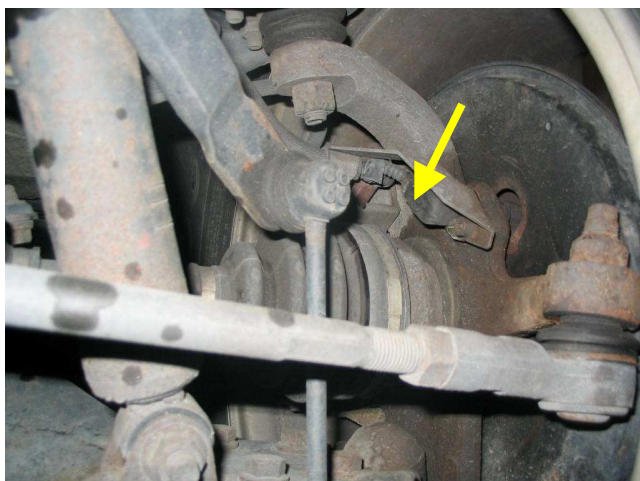
Czujnik ABS z przodu, po prawej i lewej: 2100 □ 2600 Ω

Czujnik ABS z tyłu: 1100 □ 1700 Ω

Jeśli nie osiąga się tych wartości, należy przyjąć, że czujnik jest uszkodzony. Uchwyt czujnika jest często tak skorodowany, że czujnik można wymontować tylko za pomocą znacznej siły mechanicznej, co prowadzi do całkowitego zniszczenia (Rys. 2). Przed zamontowaniem nowej części uchwyt należy dokładnie oczyścić z rdzy i



brudu. W żadnym przypadku nie wolno nowego czujnika wciskać na siłę w uchwyt. Po wymianie czujnika i sprawdzeniu działania należy skasować pamięć błędów.



Rys. 1



Rys. 2