

## **KIA**

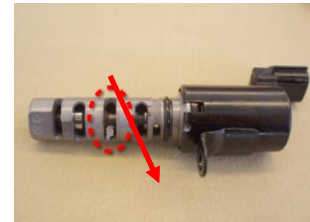
## **Cee'd**

**Data produkcji: od 2006 do 2012**

**Wszystkie pojazdy ze zmiennym rozrzędem zaworowym**

### **Silnik nie ma mocy**

Jeżeli klient zgłosi opisany błąd, przyczyną może być uszkodzenie nastawnika wałka rozrzędu. W sterowniku silnika zostają także zarejestrowane różne kody błędów dotyczącego zmiennego rozrzędu zaworowego. Może również zostać zgłoszona nierówna praca silnika na biegu jałowym i problemy z przyspieszaniem. Przed wymianą nastawnika należy przeprowadzić następujące kontrole.



1. Wyłączyć zapłon.
2. Wyciągnąć wtyczkę z nastawnika.
3. Zmierzyć opór między obiema końcówkami stykowymi.  
W temperaturze 20°C zmierzone wartości muszą być następujące.
  - Nastawnik Siemens 6,8-8,0 omów
  - Nastawnik Denso 6,9-7,9 omów
  - Nastawnik Delphi 6,7-7,7 omów
4. Jeżeli wartości pomiarów są nieprawidłowe, należy wymienić nastawnik. Jeżeli wartości są prawidłowe, zdemontować nastawnik wałka rozrzędu i sprawdzić pod kątem uszkodzeń mechanicznych. Czasami może się zdarzać, że w nastawniku gromadzi się metalowy ścier i uniemożliwia przestawianie (patrz rys.). W takiej sytuacji należy np. przedmuchać nastawnik sprężonym powietrzem.