



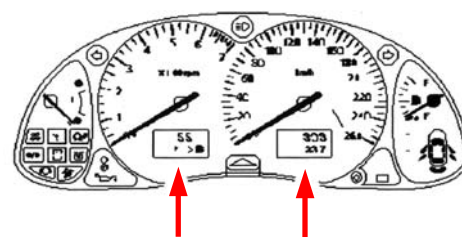
Ford Scorpio, produkowany od 03.1995 wszystkie silniki benzynowe

Nie działa wskaźnik poziomu paliwa.

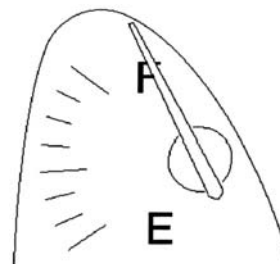
Przyczyną powyższej usterki może być przerwana płytka drukowana zestawu wskaźników. Usterkę można rozpoznać obserwując wskazówkę wskaźnika. Przy uszkodzeniu wskazówka opiera się o obudowę zestawu.

Dla upewnienia się o przyczynie usterki, przed wymianą zestawu wskaźników należy wykonać następujące próby:

- Włączyć światło pozycyjne na co najmniej 30 minut, tak aby płytka się rozgrzała.
 - o Włączyć zapłon.
 - o Nacisnąć przycisk kasowania licznika dziennego i przytrzymać go przez co najmniej 6 sekund.
 - o Jeśli widoczne będą wszystkie symbole na wyświetlaczu prędkościomierza i obrotomierza, oznacza to uaktywnienie samoczynnego testu (patrz rys. 1).
- Wyłączyć zapłon i włączyć ponownie, i obserwować wskazanie poziomu paliwa.
 - o Jeśli wskazówka wychyli się tak daleko, że oprze się o obudowę (patrz rys. 2), oznacza to przerwę na płycie i konieczność wymiany zestawu wskaźników.
 - o Jeśli wskazówka wychyli się szybko do położenia „pełny”, potem do położenia „pusty”, a następnie powróci do aktualnego stanu poziomu paliwa, płytka jest w porządku.



Rys. 1



Rys. 2