

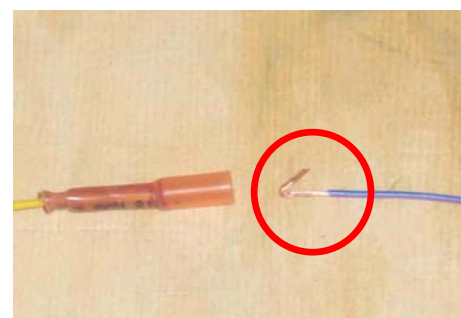


Audi A3, A4, A6, A8

Zapala się lampka kontrolna poduszki powietrznej.

Jeśli zgłaszana jest wyżej wymieniona usterka, to przyczyną awarii może być wadliwe połączenie wtyczkowe między wiązką kabli wnętrza pojazdu, a modułem poduszki powietrznej.

W takim przypadku należy zastąpić połączenie wtyczkowe przez połączenie zaciskowe z wypełnieniem płynnym.



Kolejność pracy jest następująca:

- Odłączyć akumulator.
- Rozłączyć wtyczki wszystkich kabli.
- Kabel o przekroju $0,35 \text{ mm}^2$ należy odizolować na długości ok. 12 – 14 mm a kabel $0,5 \text{ mm}^2$ – na długości 6 – 7 mm. Zakończenie kabla $0,35 \text{ mm}^2$ zagiąć w połowie długości (patrz ilustracja).
- Końcówki przewodów wsunąć do połączenia zaciskowego i zacisnąć po obu stronach odpowiednimi szczypcami. Nie wolno przy tym ścisnąć izolacji kabli!
- Przed obkurczeniem należy wykonać próbę rozciągania, aby upewnić się, czy połączenie jest wystarczająco mocne.
- Następnie przy pomocy dmuchawy gorącego powietrza tak długo nagrzewać połączenie, aż na obu końcach zacznie się wydobywać klej.
- Podłączyć akumulator i skasować pamięć błędów.