

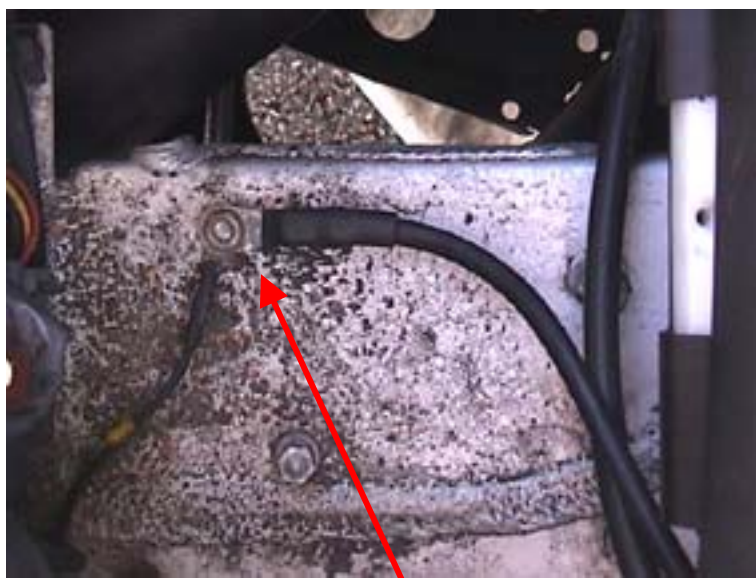


## **Saab 9-5, pojazdy o numerach nadwozia od W3087635 do X3005081**

### **Brak kontaktu w punkcie łączenia z masą G30.**

Jeśli w tych pojazdach zaczynają źle funkcjonować następujące zespoły: oświetlenie z lewej strony, wycieraczka lewego reflektora, przekaźnik reflektorów, sygnał alarmowy, pompa podciśnienia, czujnik ciśnienia, silnik i przekaźnik wentylatora chłodnicy, pompa wody do mycia szyb i czujnik poziomu płynu do mycia szyb, to możliwą przyczyną kłopotów jest zły kontakt w punkcie łączenia z masą G 30. Punkt ten znajduje się w komorze silnika przed lewym nadkolem.

W celu usunięcia usterki należy sprawdzić połączenie z masą, oczyścić końcówki i dokręcić nakrętkę mocującą. W razie potrzeby usunąć rdzę, wymienić końcówki przewodów i nakrętkę.



punkt łączenia z masą G 30