



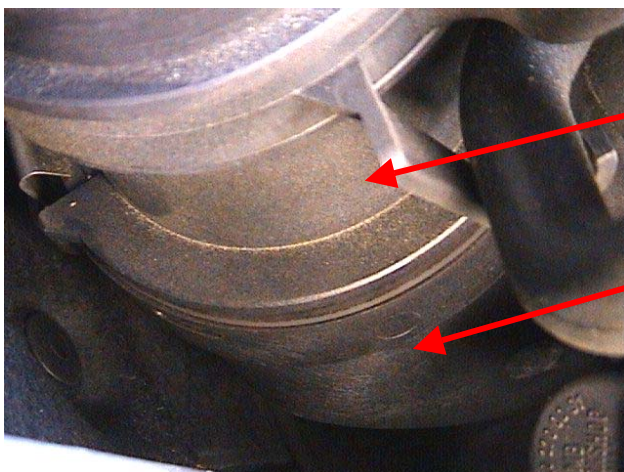
Mercedes-Benz E 320 (W210)

Het voertuig gaat uit en springt niet terug in gang

Wanneer het voertuig tijdens het rijden uitgaat en niet terug in gang springt is een mogelijke oorzaak de aanzuigleiding tussen de luchtmassameter en de aanzuigbuis. Deze lost zich van de luchtmassameter (foto boven).

Om deze storing te verhelpen de aanzuigslang opnieuw op de luchtmassameter bevestigen (foto beneden).

Ter controle het foutengeheugen met een geschikt diagnosestelsel uitlezen en de in het geheugen opgeslagen foutencodes wissen.



Luchtmassameter

Aanzuigleiding