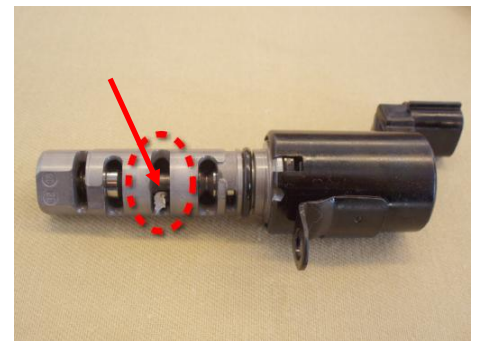


KIA Cee'd Bouwjaar van 2006 tot en met 2012 Alle voertuigen met variabele kleptiming

Motor heeft geen vermogen

Wordt de bovenstaande storing door de klant gemeld, kan een defecte nokkenasversteller hiervan de oorzaak zijn. In samenhang met de variabele kleptiming worden ook diverse andere foutcodes opgeslagen in het motorstuurapparaat. Verder kan ook worden geklaagd over een onregelmatig lopende motor en slechte reactie op het gaspedaal. Voordat de versteller echter wordt vervangen, moeten de volgende controles worden uitgevoerd:



1. contact uitschakelen.
2. Stekker van versteller lostrekken.
3. Weerstand meten tussen de beide contactpennen. Bij 20 °C moeten de volgende waarden worden gemeten.
 - Siemens versteller 6,8 – 8,0 Ohm
 - Denso versteller 6,9 – 7,9 Ohm
 - Delphi versteller 6,7 – 7,7 Ohm
4. Zijn de meetwaarden niet in orde, moet de versteller worden vervangen. Zijn de waarden in orde, de nokkenasversteller uitbouwen en op mechanische beschadigingen controleren. Soms kan het ook voorkomen dat zich metaalslijpsel afzet in de versteller en het verstellen hierdoor niet meer mogelijk is (zie afbeelding). De versteller dan bijv. met perslucht uitblazen.