



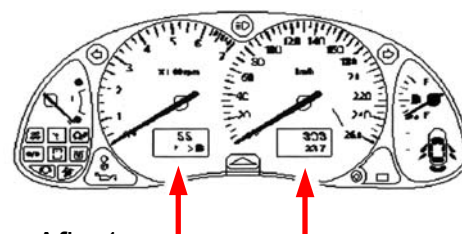
Ford Scorpio, vanaf bouwjaar 03-1995 **Alle benzinemotoren**

Brandstofmeter defect

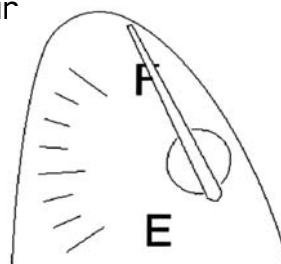
Een gebroken printplaat van het combi-instrument kan de oorzaak zijn van een defecte brandstofmeter. De fout is daaraan te herkennen dat de wijzer uitslaat tot tegen de kunststof behuizing.

Alvorens het combi-instrument te vervangen, dient u de volgende stappen uit te voeren:

- Schakel het parkeerlicht tenminste 30 minuten in om de printplaat te verwarmen.
- Activeer de zelftest van het combi-instrument.
 - o Schakel het contact in.
 - o Druk de resetknop van de dagteller tenminste 6 seconden in.
 - o Wanneer alle symbolen op de displays van toerental- en snelheidsmeters zichtbaar zijn, is de zelftest geactiveerd (zie afb.1).
- Schakel het contact uit en opnieuw in en kijk naar de brandstofmeter.
 - o Slaat de wijzer uit tot tegen de behuizing (zie afb. 2), dan is de printplaat gebroken en moet het combi-instrument worden vervangen.
 - o Beweegt de wijzer snel naar "vol", daarna naar "leeg" om vervolgens terug te keren op het huidige brandstofpeil, dan is de printplaat in orde.



Afb. 1



Afb. 2