



Fiat Seicento met automatische koppeling (Citymatic)

Versnellingen kunnen slechts met moeite of helemaal niet worden ingeschakeld

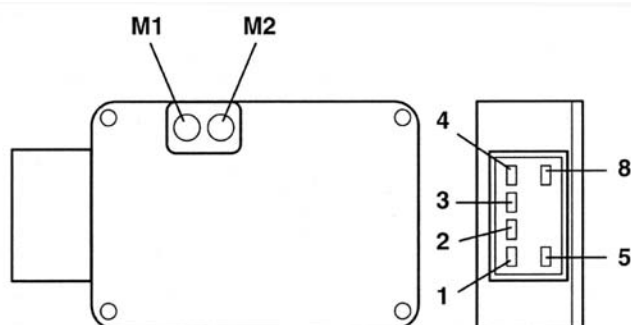
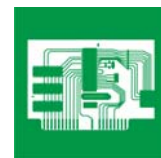
Het bovenstaande probleem kan worden veroorzaakt door de potentiometer of de vermogensmodule van de stelmotor van de automatische koppeling.

Controleren van de potentiometers:

- Contact ca. één minuut lang inschakelen.
- Contact weer uitschakelen.
- Direct de sensorweerstand meten tussen pin 1 en 3. Deze waarde moet tussen 3200 en 4800 ohm liggen.
- De meting herhalen **nadat één minuut is verstreken**. Het verschil tussen de beide meetwaarden mag niet groter zijn dan 100 ohm.
- Sensorweerstand tussen pin 1 en 2 meten. De waarde moet tussen 900 en 7500 ohm liggen.
- Wanneer de genoemde waarden niet worden bereikt, moet de potentiometer worden vervangen.

Controleren van de vermogensmodule:

- Contact moet zijn uitgeschakeld.
- Vermogensmodule loskoppelen van de stelmotor.
- Met een geschikte multimeter tussen de poolklemmen een diodetest uitvoeren (zie afbeelding). De meetwaarden moeten bij alle dioden (T1 –T4, DZ1) tussen 0,4 en 0,7 V liggen.
- Wanneer de genoemde waarden niet worden bereikt, moet de vermogensmodule worden vernieuwd.



Diode	Polklemme	Polarität Multimeter
T1	M1	Rot (+)
	5	Schwarz (-)
T2	M2	Rot (+)
	5	Schwarz (-)
T3	8	Rot (+)
	M1	Schwarz (-)
T4	8	Rot (+)
	M2	Schwarz (-)
DZ1	8	Rot (+)
	5	Schwarz (-)