



## VW Golf IV TDI

### Sostituzione delle lampadine nel proiettore principale sinistro

Su questi veicoli è difficile accedere alle lampadine del proiettore sinistro.

Per evitare danni e il deposito di impurità sul bulbo in vetro delle lampadine, durante la sostituzione è consigliabile procedere come di seguito indicato:

- Annotare il codice radio
- Rimuovere la copertura della batteria (premere lo sbloccaggio a destra e a sinistra, fig. 1 / pos.1)
- Staccare i morsetti positivi e negativi dalla batteria (Fig. 2 / Pos. 2)
- Premere il dispositivo di bloccaggio del ponte in plastica a sinistra e a destra, fig. 2 / pos. 3
- Inclinare verso l'alto il ponte in plastica compresi i collegamenti elettrici (Fig. 2 / Pos. 4)
- Rimuovere il supporto batteria (Fig. 2 / Pos. 5)
- Estrarre la batteria
- Rimuovere le 2 viti (Fig. 3 / Pos. 6) della copertura (Fig. 3 / Pos. 7) ed estrarre la copertura tirandola verso l'alto
- Rimuovere la calotta di copertura (abbassare la molletta di fermo) sul proiettore (Fig. 4 / Pos. 8)
- Estrarre con cautela il connettore dalla lampadina
- Smontare la lampadina

Effettuare il montaggio nella sequenza contraria.

#### Non dimenticare:

- Introdurre nuovamente il codice radio (se necessario)
- Regolare nuovamente l'ora

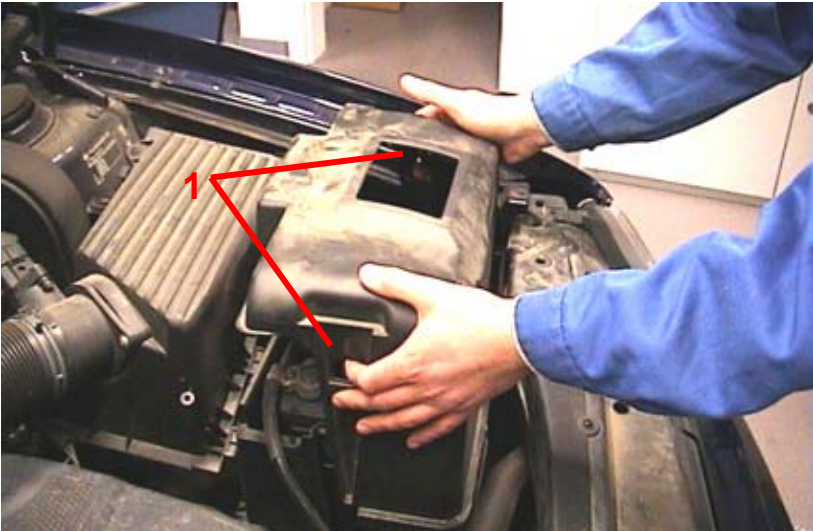


Fig. 1

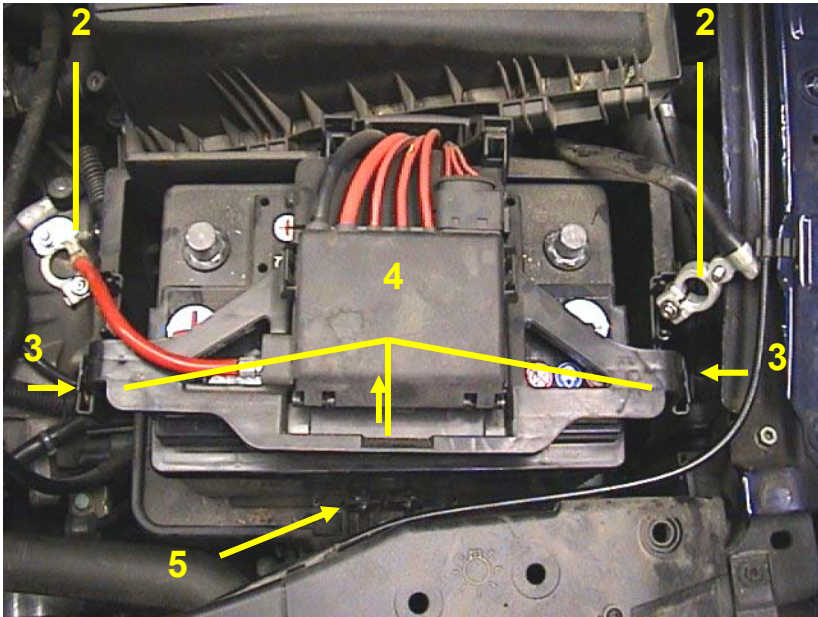


Fig. 2

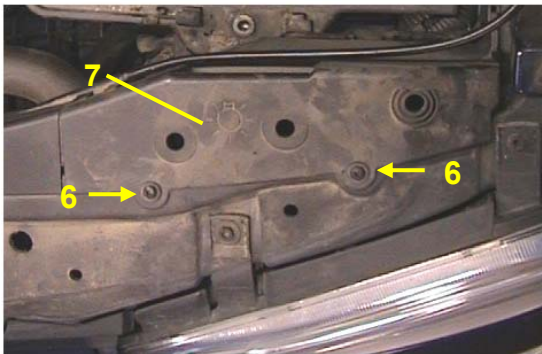


Fig. 3

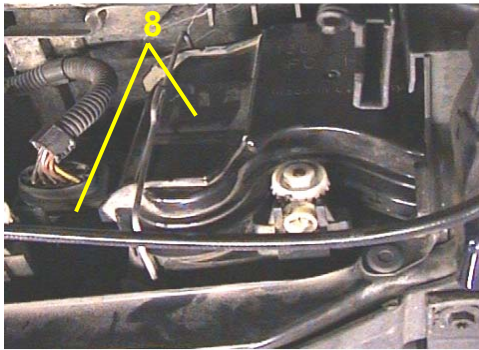


Fig. 4