



## Citroen C3 Pluriel (HB)

### Infiltrazioni d'acqua nei fanali posteriori

Nei veicoli succitati può verificarsi un guasto delle funzioni dei fanali posteriori dovuto a infiltrazioni d'acqua (figura 1).

Per potere valutare meglio il danno, occorre innanzitutto smontare il fanale posteriore. A tal fine è necessario rimuovere entrambe le viti (figura 2).

Ribaltare quindi il fanale di lato (figura 3), rimuoverlo e svitare i supporti delle lampadine. Verificare la presenza di impurità e segni di corrosione (figura 4).

Nella maggior parte dei casi l'ingresso di acqua è dovuto a un difetto del cordone di saldatura del materiale plastico (al di sopra del fanale) (figura 5).



Figura 3



Figura 4



Figura 1



Figura 2

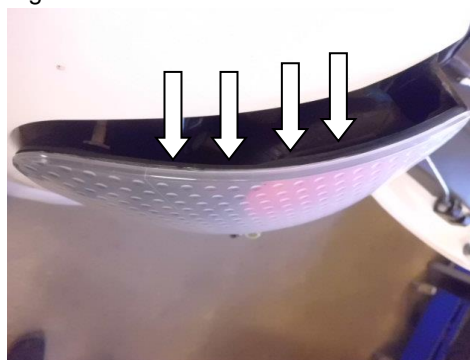


Figura 5