



BMW Z4 (E85) 2,2L benzina con luci allo xeno

Sostituzione della lampada

La sostituzione della lampada avviene nel modo seguente:

Lato passeggero:

Luci anabbaglianti, abbaglianti e luci di posizione:

- Spegnere l'accensione.
- La sostituzione avviene attraverso uno sportello nel lato interno del parafrangente. (v. fig. 1). Per raggiungerlo meglio, sollevare l'auto ed eventualmente svitare la ruota.
- Ruotare verso sinistra le chiusure a baionetta e staccare.
- Rimuovere la copertura dal parafrangente.
- Dapprima tirare leggermente in avanti la staffa metallica estraendola dal supporto e poi sollevarla verso l'alto (v. fig. 2).
- Ribaltare indietro la calotta di copertura e toglierla dalle guide.
- Ruotare il modulo di accensione verso sinistra. In questo modo, il connettore della tensione di alimentazione viene automaticamente spinto fuori dal modulo di accensione (v. fig.3)! **Attenzione! Per il successivo assemblaggio, prestare attenzione alla sequenza corretta. Per prima cosa fissare il modulo e poi spingere il connettore nel modulo. A tale proposito vedere anche l'istruzione tecnica "Sostituzione della lampada allo xeno con alimentatori di 4a generazione".**



- Estrarre il modulo di accensione dalla lampada allo xeno. Disinnestare la staffa e sostituire la lampada.
- Ruotare verso sinistra lo zoccolo della lampada abbagliante ed estrarlo dal riflettore insieme alla lampada.
- Staccare dal riflettore lo zoccolo della luce di posizione (sotto la lampada abbagliante) dal lato posteriore.

Lampeggiante:

- Staccare dal riflettore lo zoccolo del lampeggiante dal lato posteriore. Si trova sulla destra all'interno del proiettore (dietro il rivestimento, cerchio bianco, v. fig. 4).
-

Lato conducente:

Luci anabbaglianti, abbaglianti e luci di posizione:

- Lato conducente:

Rimontare tutti i componenti smontati nell'ordine giusto.
Controllare il funzionamento delle luci. Controllare ed eventualmente regolare i proiettori.

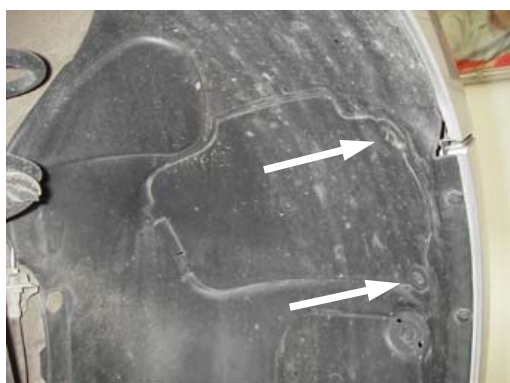


Fig. 1



Fig. 2



Fig. 3



Fig. 4