

Opel Frontera B (6B) Motore: 2,2 i Con ABS Kelsey + Hayes

La spia dell'ABS si accende

Se sui suddetti veicoli la spia dell'ABS si accende, la causa potrebbe essere un sensore numero giri ruota difettoso (esempio nella figura 1).

Poiché la memoria guasti dell'ABS Kelsey + Hayes può essere letta solo da alcuni tester, un'alternativa è il controllo dei sensori attraverso un multimetro. In primo luogo, tuttavia, si deve verificare che i fusibili, i sensori e i relativi connettori elettrici siano ben fissati e che non presentino tracce di corrosione. Si deve controllare inoltre che il cablaggio non sia danneggiato e ci si deve accertare che il cuscinetto ruota non abbia un gioco eccessivo e che la ruota fonica non sia danneggiata/sporca. La distanza dei sensori non è regolabile.

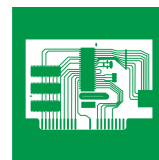
Dopo aver scollegato i connettori elettrici, servendosi del multimetro si può misurare la resistenza dei sensori. Innanzitutto si deve disinserire l'accensione.

Le misurazioni devono dar luogo ai seguenti valori:

Sensore ABS anteriore destro e sinistro: 2100 \square 2600 Ohm

Sensore ABS posteriore: 1100 \square 1700 Ohm

Se i valori non vengono raggiunti, significa che il sensore è difettoso. L'alloggiamento del sensore è spesso corrosivo al punto tale che il sensore può essere smontato solo con un notevole sforzo meccanico, che lo danneggia in modo



irreparabile (figura 2).

Prima di montare il nuovo componente, si devono rimuovere accuratamente ruggine e sporcizia dall'alloggiamento del sensore. Non inserire mai con forza il nuovo sensore nell'alloggiamento.

Dopo aver sostituito il sensore e aver eseguito un controllo di funzionalità si deve cancellare la memoria guasti.

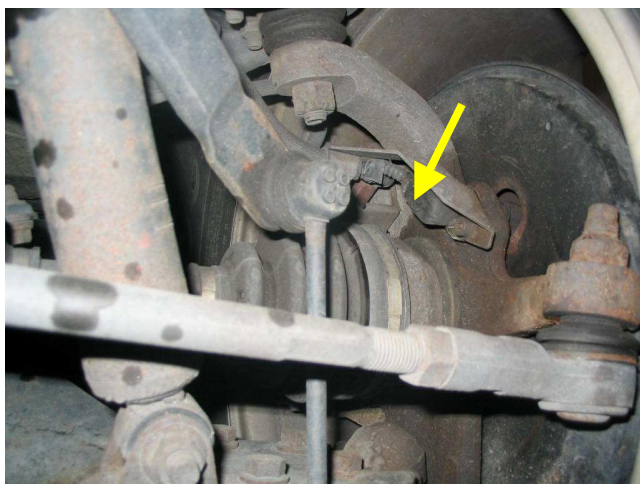


Figura 1



Figura 2