



Saab 9_5 **Veicoli a partire dal numero telaio:** **W3087635 fino a X3005081**

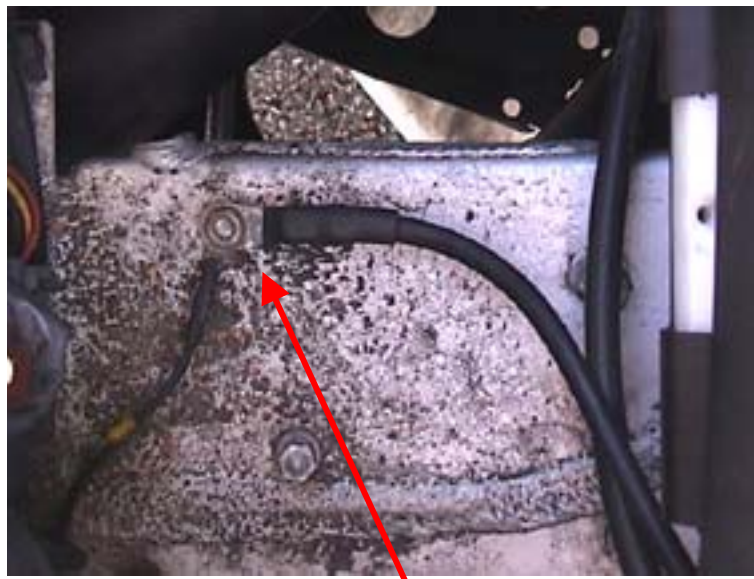
Cattivo contatto sul punto di massa G30.

Se su questi veicoli viene segnalato il verificarsi di guasti a uno dei seguenti componenti e/o sistemi: funzioni luminose del lato sinistro, tergifaro sinistro, relè del proiettore, sirena dell'allarme, pompa di depressione, sensore della pressione, motorino e relè del ventilatore di raffreddamento, pompa di lavaggio e sensore del livello di riempimento, una possibile causa è un cattivo contatto sul punto di massa G30.

Questo punto di massa si trova nel vano motore prima del passaruota sinistro.

Per l'eliminazione dei guasti si deve controllare il collegamento a massa.

Se necessario rimuovere le tracce di corrosione e creare un contatto perfetto.



Punto di massa G 30