



Citroen C-Crosser Data di costruzione a partire dal 2007 Tutti i modelli con codice motore 4 HN

Il motore ha mancate accensioni

Se il cliente segnala questo tipo di guasto, la causa potrebbe dipendere dagli iniettori. Inoltre possono essere memorizzati i seguenti codici di guasto:

- P0201 Malfunzionamento circuito iniettore, cilindro 1
- P0202 Malfunzionamento circuito iniettore, cilindro 2
- P0203 Malfunzionamento circuito iniettore, cilindro 3
- P0204 Malfunzionamento circuito iniettore, cilindro 4

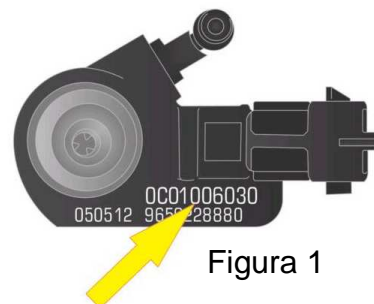


Figura 1

Il cliente potrebbe anche segnalare un funzionamento molto irregolare del motore e difficoltà di avviamento. In questo caso controllare gli iniettori. Con un apposito tester diagnostico è possibile visualizzare parametri come il confronto della correzione delle quantità, l'anticipo di iniezione prima del PMS, la durata di iniezione e la quantità di iniezione. Qui è possibile impostare un confronto tra valori effettivi e nominali. Se le misurazioni dovessero presentare scostamenti non consentiti, sostituire gli iniettori difettosi. Dato che ogni iniettore nuovo è dotato di un proprio "codice di classificazione" (vedi fig. 1), dopo la sostituzione questi



codici devono essere comunicati alla centralina. Questo può essere effettuato sotto il menu "Adattamento iniettori". Nel corso di questi lavori è opportuno sostituire anche il filtro carburante e i condotti di ritorno.