



## **RENAULT**

### **Scénic II (JM0/1)**

### **AM à partir de 2003**

### **Moteur 1,9 dCi**

### **Avec feux de croisement au xénon**

#### **Remplacement des lampes**

Sur ce véhicule, les opérations de remplacement des lampes des deux projecteurs sont quasiment identiques. Pour cette raison, le remplacement des lampes n'est décrit, à titre d'exemple, que pour le projecteur droit (sens de la marche). Même si parfois il est possible de remplacer une lampe du projecteur sans démontage, il est tout de même conseillé de suivre les instructions. C'est uniquement ainsi que le maintien correct des lampes et l'absence de dégradation peuvent être assurés :

- Couper le contact
- Ouvrir le capot
- Déposer le couvercle au-dessus du projecteur (figure 1)
- Enlever les vis et les bouchons du pare-choc dans la zone du support de serrure (figure 2)
- Dévisser les vis de fixation (2x) du projecteur (figure 3)
- Retirer les vis avant du capot moteur inférieur
- Dévisser les vis de la garniture du passage de roue (gauche et droit, 2x de chaque côté) (figure 4)
- Tirer le pare-choc légèrement vers l'avant
- Débrancher les connecteurs d'éventuels projecteurs de complément
- Débrancher et bouchonner les conduits du système de lave-projecteurs
- Démonter le pare-choc
- Dévisser les vis de fixation inférieures (2x) du projecteur et déposer le support "A" (figure 5)
- Tirer le projecteur vers l'avant.
- Remplacer les lampes; si nécessaire, supprimer les



capuchons et débrancher les connexions électriques pour pouvoir déposer le projecteur complètement (figure 6)

- Effectuer un contrôle fonctionnel
- Remonter les composants dans l'ordre inverse
- Contrôler le réglage du projecteur



Figure 1



Figure 2

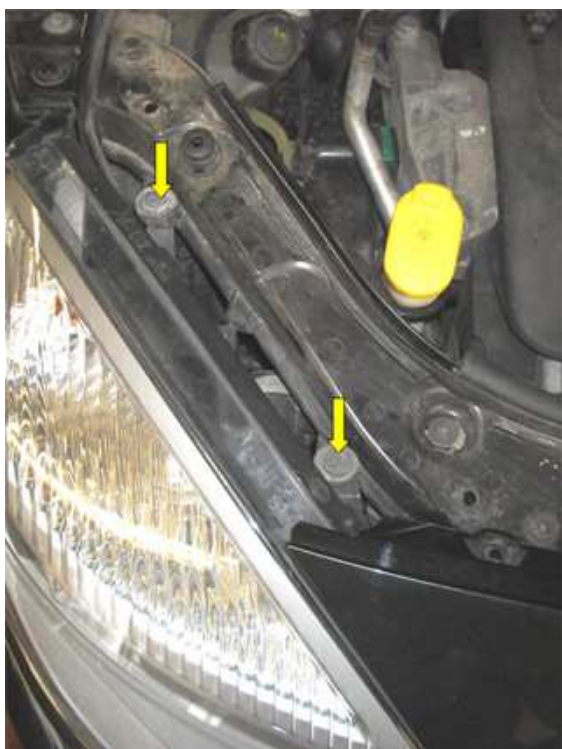


Figure 3



Figure 4

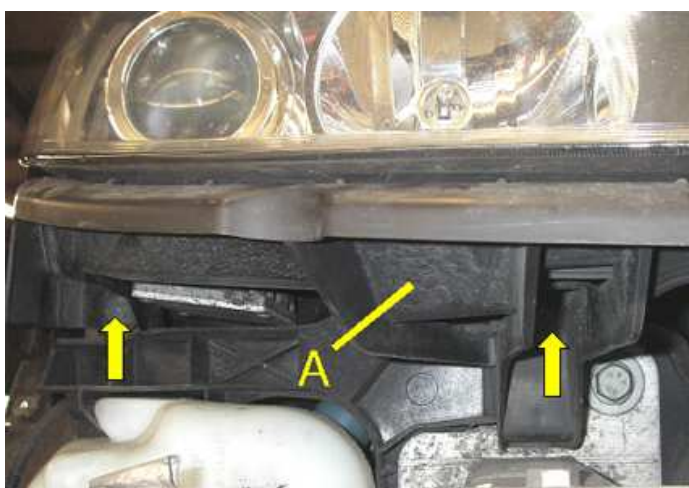


Figure 5



Figure 6