



OPEL Meriva 1.6i

Remplacement des lampes

Pour remplacer les lampes, procéder comme suit. Couper tout d'abord le contact.

Côté conducteur :

Feux de croisement :

- A l'aide d'un tournevis, pousser vers l'arrière le nez d'encliquetage et extraire la boîte à relais du support par le haut. Mettre la boîte à relais de côté (voir fig. 1).
- Tourner le capuchon de protection dans le sens inverse des aiguilles d'une montre jusqu'en butée et le déposer (voir fig. 2).
- Tirer le connecteur de lampe et la lampe vers l'arrière et les sortir de la douille de lampe (voir fig. 3).
- Lors du montage de la nouvelle lampe, veiller à ce que le culot de lampe soit enfoncé au maximum dans la douille de lampe.

Feux de route et de position :

- Déposer la boîte à relais comme décrit ci-dessus.
- Tourner le capuchon de protection dans le sens inverse des aiguilles d'une montre jusqu'en butée et le déposer (voir fig. 4).
- Détacher la connexion et l'étrier en fil à ressort de la lampe H1 et remplacer celle-ci (voir fig. 5).
- Sortir du réflecteur, par l'arrière, le culot (feu de position) avec la lampe et remplacer la lampe.

Feux clignotants :

- Déposer la boîte à relais comme décrit ci-dessus.
- Tourner le culot de lampe du feu clignotant dans le sens inverse des aiguilles d'une montre jusqu'en butée



et l'extraire du projecteur avec la lampe (voir fig. 6).

Côté passager :

Feux de croisement :

- Déposer la tubulure de remplissage du réservoir d'eau de lavage. Pour ce faire, dégager le support de tubulure de remplissage du dispositif de fixation (voir fig. 7). Déposer ensuite la tubulure de remplissage par le haut.
- Desserrer la vis de fixation (Torx 20) de la canalisation d'air d'admission (voir fig. 8).
- Tirer la canalisation d'air d'admission vers la droite (voir fig. 9), la prendre par les trous oblongs puis la sortir du boîtier de filtre à air (fig. 10).
- Le capuchon est désormais aisément accessible.
- Remplacer la lampe comme décrit pour le côté conducteur.

Feux de route et de position :

- Voir côté conducteur. La dépose de la boîte à relais ne s'applique plus.

Feux clignotants :

- Déposer les pièces environnantes comme indiqué pour les feux de croisement.
- Avancer la main jusqu'au culot (voir fig. 11), tourner le culot de la lampe dans le sens inverse des aiguilles d'une montre jusqu'en butée et l'extraire du projecteur avec la lampe.

Remonter les pièces déposées dans l'ordre inverse.

Contrôler le bon fonctionnement du système d'éclairage.

Contrôler le réglage des projecteurs et l'ajuster le cas échéant.

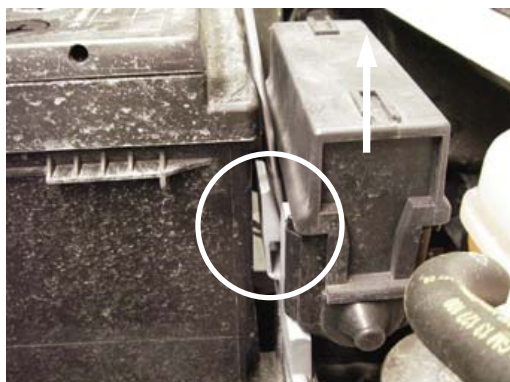


Fig. 1

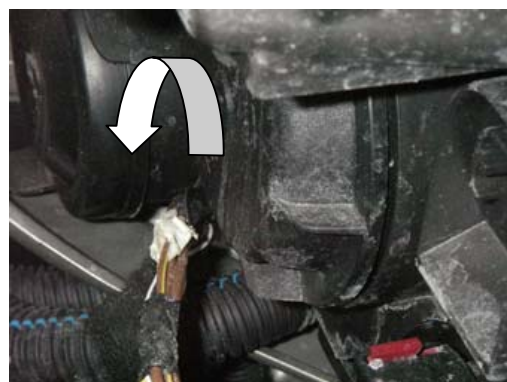


Fig. 2

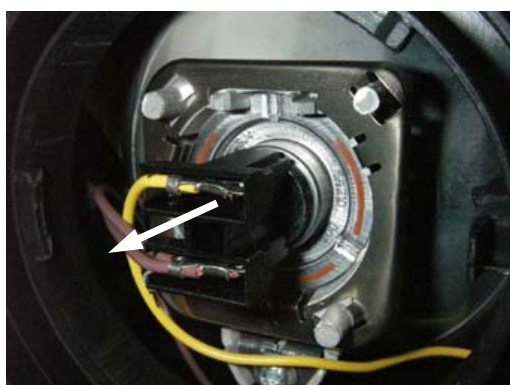


Fig. 3

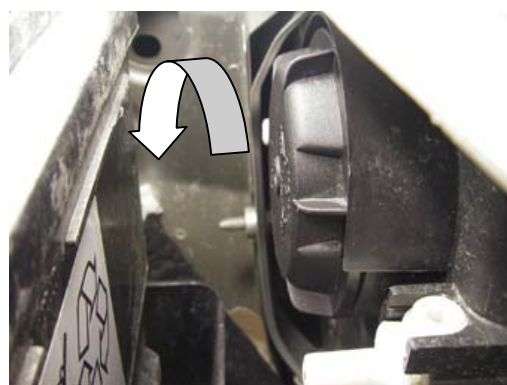


Fig. 4

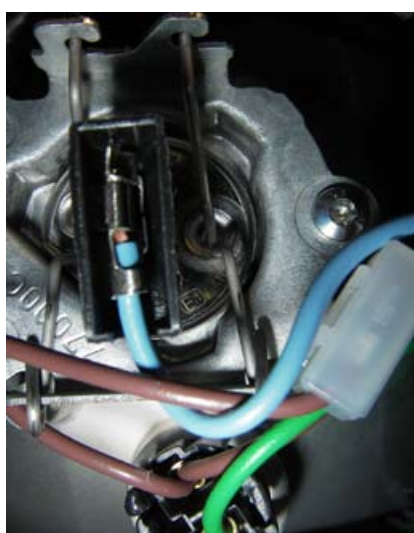


Fig. 5



Fig. 6

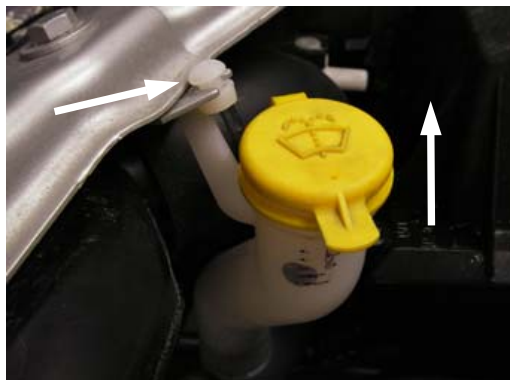


Fig. 7



Fig. 8

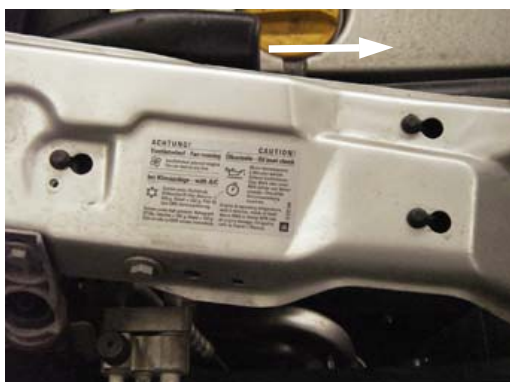


Fig. 9



Fig. 10

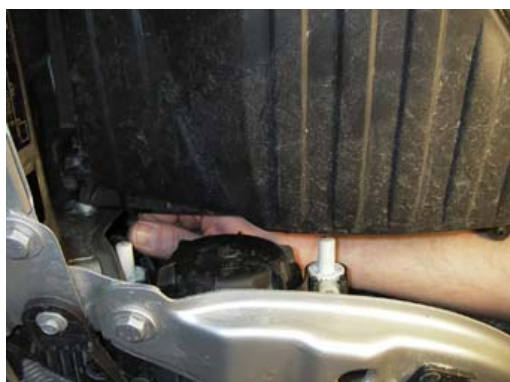


Fig. 11