



VW Golf IV, Bora tous les modèles avec lève-vitre électrique

La vitre ne ferme pas complètement malgré commutation de l'interrupteur.

Problème :

Les vitres ne ferment pas complètement malgré commutation de l'interrupteur.

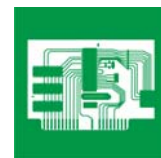
Cause :

Une coupure de la tension due à la déconnexion ou au remplacement de la batterie, du moteur lève-vitre ou du fusible correspondant peut être en cause.

Résolution du problème :

Réinitialiser le lève-vitre. Pour cela, **fenêtre fermée**, procéder comme suit :

- Mettre le contact
- Maintenir l'interrupteur lève-vitre en position "Fermer" pendant au moins 2 secondes.
- Lâcher l'interrupteur.
- Maintenir à nouveau l'interrupteur en position "Fermer" pendant au moins 2 secondes.



Le point de coupure supérieur est ainsi initialisé. Ouvrir la vitre jusqu'au point de coupure inférieur et répéter le processus décrit ci-dessus en position "Ouvrir". **Vitre ouverte**, procéder comme suit :

- Actionner l'interrupteur lève-vitre jusqu'à ce que la vitre s'arrête au point de coupure supérieur.
- Lâcher l'interrupteur.
- Actionner l'interrupteur "Fermer" pendant au moins 2 secondes.
- L'initialisation "Fermer" est terminée. Procéder ensuite comme indiqué plus haut.

Répéter l'opération pour chaque lève-vitre et faire de même pour le toit ouvrant électrique s'il y a lieu.