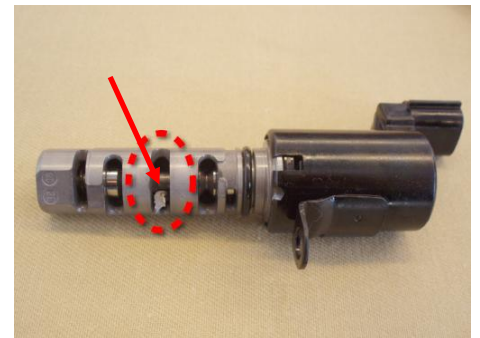


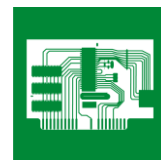
## **KIA Cee'd Année modèle de 2006 à 2012 Tous les véhicules avec une commande de soupape variable**

### **Le moteur manque de puissance**

Si un client signale le problème mentionné ci-dessus, un actionneur d'arbre à cames défectueux peut être en cause. Divers codes d'erreur sont également enregistrés dans le calculateur moteur en lien avec la commande de soupapes variable. Il est aussi possible que le client se plaigne d'un ralenti qui ne tourne pas rond et d'une mauvaise prise d'accélération. Avant que l'actionneur ne puisse toutefois être remplacé, il est nécessaire de procéder aux contrôles suivants :



1. Couper le contact.
2. Débrancher le connecteur de l'actionneur.
3. Mesurer la résistance entre les deux broches de contact. Les valeurs suivantes doivent être mesurées à 20 °C.
  - Actionneur Siemens 6,8 – 8,0 Ohm
  - Actionneur Denso 6,9 – 7,9 Ohm
  - Actionneur Delphi 6,7 – 7,7 Ohm
4. Si les valeurs mesurées ne sont pas en ordre, remplacer l'actionneur. Si les valeurs sont en ordre, démonter l'actionneur d'arbre à cames et en contrôler les dommages mécaniques. Dans certaines conditions, il est possible que l'abrasion métallique se dépose dans l'actionneur, empêchant ainsi tout réglage (cf. illustration). Dans ce cas, nettoyer



© Hella KGaA Hueck & Co., Lippstadt	Q1 / 2014	2-2
-------------------------------------	-----------	-----

l'actionneur à l'air comprimé par exemple.