



SMART

Tous les modèles avec moteur à essence

Type 160.910 (33, 40, 45 KW)

Le moteur perd de sa puissance

Problème :

Le moteur manque de puissance.

Cause :

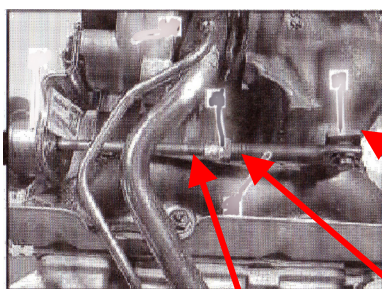
Une régulation défectueuse de la pression de suralimentation peut être en cause.

Le défaut est provoqué par un réglage en longueur incorrect de la biellette entre la capsule à membrane de la valve de décharge et la tige de réglage. En raison d'un contre-écrou desserré sur la biellette, la longueur est modifiée et les mouvements de la capsule à membrane ne sont plus transmis correctement.

Résolution du problème :

Régler correctement la longueur. Pour cela, procéder comme suit :

- Débrancher la conduite à dépression de la capsule à membrane et raccorder une pompe à vide manuelle.
- A l'aide d'un aimant, fixer un comparateur sur le collecteur d'échappement de manière à pouvoir mesurer les mouvements de la tige de réglage.
- Solliciter la capsule à membrane avec une dépression de 510-550 mbars.
- La tige de réglage doit s'être déplacée de 1 mm. Si cela n'est pas le cas, régler la biellette en la pivotant. Serrer ensuite le contre-écrou à fond et le protéger contre tout nouveau desserrage automatique avec un vernis de blocage.

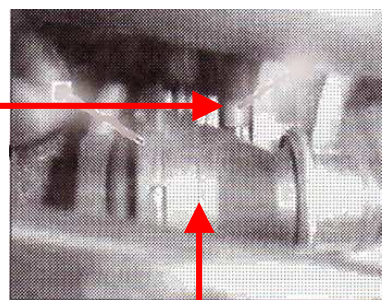


Biellette

Raccord à dépression

Tige de réglage

Contre-écrou



Capsule à membrane