



Citroën C3 Pluriel (HB)

Entra agua en el piloto trasero

En los vehículos arriba mencionados puede producirse un fallo en el funcionamiento de los pilotos traseros provocado por la entrada de agua (imagen 1).

Para poder realizar un examen más preciso deberá desmontarse el piloto trasero. Para ello deberán retirarse los dos tornillos (imagen 2).

Después deberán soltarse las pestañas laterales de retención del piloto (imagen 3) Ahora deberá comprobarse si hay corrosión o suciedad (imagen 4).

En la mayoría de los casos, la entrada de agua se debe a un defecto en el cordón de soldadura del plástico, en la parte superior del piloto (imagen 5).



Imagen 3



Imagen 4



Imagen 1



Imagen 2

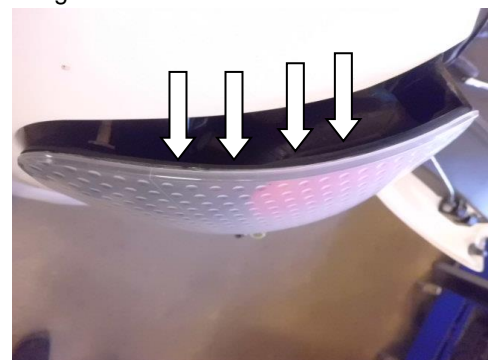


Imagen 5