



BMW Z4 (E85) Gasolina 2,2 l con faros de xenón

Sustitución de la fuente de iluminación

El proceso de sustitución de las fuentes de iluminación se lleva a cabo de la siguiente manera:

Lado del copiloto:

Luces de cruce, carretera y posición:

- Apague el contacto.
- El proceso de sustitución se lleva a cabo a través de una tapa situada en la parte interior del guardabarros (consulte la imagen 1). Para mejorar el acceso, eleve el vehículo y, en caso necesario, desatornille la rueda.
- Gire las juntas de bayoneta hacia la izquierda y suéltelas.
- Extraiga el recubrimiento del guardabarros.
- Tire ligeramente hacia afuera del soporte del cierre de presión metálico y, a continuación, pliéguelo hacia arriba (consulte la imagen 2).
- Pliegue la tapa protectora hacia dentro y sujétela por las guías.
- Gire el módulo de encendido hacia la izquierda. El conector de tensión de suministro se pulsa automáticamente con el módulo de encendido (consulte la imagen 3). **Atención: asegúrese de que sigue el orden adecuado de montaje. En primer lugar es necesario volver a fijar el módulo y, a continuación, presionar el conector en el módulo. Consulte también "Sustitución de los quemadores**



de xenón por reactancias de cuarta generación".

- Retire el módulo de encendido del quemador de xenón. Suelte el gancho de alambre para muelle y sustituya el quemador.
- Gire el zócalo de la lámpara de luz de carretera hacia la izquierda y extraiga la lámpara del reflector.
- Zócalo de lámpara de posición (situado debajo de la lámpara de luz de carretera, tire del reflector hacia atrás).

Intermitente:

- Tire hacia atrás del reflector en el zócalo de la lámpara del intermitente. Se encuentra en la parte derecha del faro (por detrás del revestimiento, círculo blanco, consulte la imagen 4).
-

Lado del conductor:

Luces de cruce, carretera, intermitentes y posición:

- Consulte las indicaciones del lado del copiloto.

Vuelva a montar todas las piezas que ha desmontado en el orden lógico. Compruebe que el sistema de luces funciona. Compruebe que el faro está perfectamente ajustado. De no ser así, ajústelo.

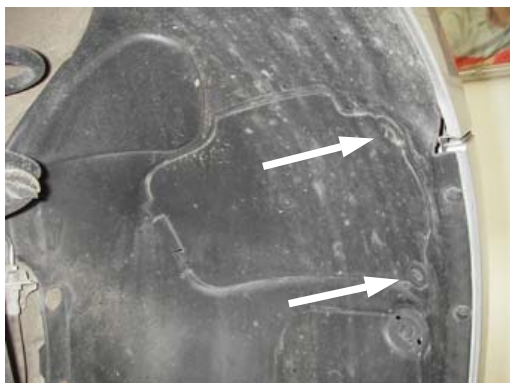


Imagen 1



Imagen 2

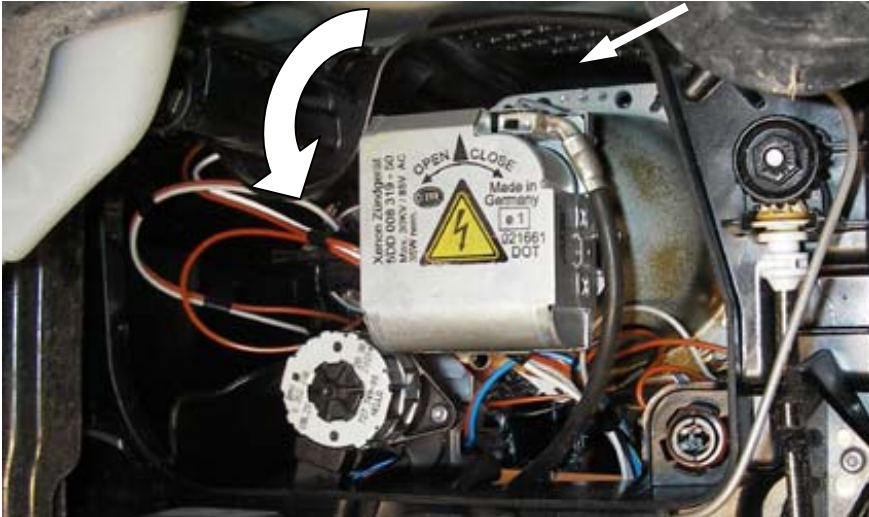


Imagen 3



Imagen 4