



Opel

Vectra B, año de fabricación: 1996-2000

Zafira, año de fabricación: 1999-2000

Astra G, año de fabricación: 1998-1999

Con código de motor: X18XE1, X16SZR

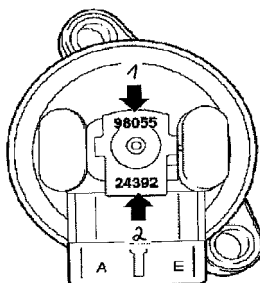
El motor da sacudidas, código de avería P0400 / P1405

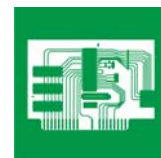
Si en los vehículos arriba indicados se producen sacudidas en el motor al circular a una velocidad constante (40-80 KM/h), al acelerar hasta 3000 min⁻¹ o al quitar gas, la causa podría radicar en una válvula de recirculación de gases de escape defectuosa. Al mismo tiempo se almacenará en la memoria de avería el código P0400 (frecuencia de recirculación de gases de escape) o el código P1405 (válvula de recirculación de gases de escape, fallo de funcionamiento). Especialmente en las siguientes válvulas Delphi se producen los síntomas anteriores:

Nº de pieza: 98055

Fecha de producción: 1995, 1996, 1997, 1998,
01. hasta inclusive el día 242 del año 1999

Identificación:





Nº de pieza: (pos. 1)

Fecha de producción: (pos. 2)

Cifra 1-3 = día

Cifra 4 = año

Cifra 5 = no relevante

Si se dan los criterios arriba indicados y la conexión eléctrica de la válvula de recirculación de gases de escape no presenta fallos, deberá sustituirse la válvula y borrarse la memoria de averías.