



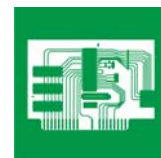
Citroen Jumper II con motor HDI 2,8 y número de serie entre 17443608 y 17545710

El motor arranca mal

Si se detecta el fallo arriba mencionado, la causa puede radicar en una posición incorrecta del sensor del árbol de levas. Esta circunstancia provoca que el motor arranque con dificultad. La distancia entre el sensor y el piñón del árbol de levas es demasiado grande, debido a las características geométricas defectuosas del estribo de sujeción del sensor. En este caso debe corregirse la posición del sensor con la ayuda de dos arandelas, de un "grosor" muy concreto, que pueden adquirirse a través del fabricante.

Procédase como sigue:

- Desembornar la batería.
- Desmontar la cubierta del motor.
- Desenchufar el conector del sensor (v. fig.1, punto 1).
- Desenroscar la tuerca de fijación del soporte (véase fig.1, punto 2) y extraerlo por la parte superior.
- Colocar una arandela en cada espárrago.
- Volver a montar el soporte del sensor. Apretar ligeramente las tuercas de fijación, de modo que el soporte pueda moverse.
- Colocar el soporte de modo que la distancia entre el sensor y la marca de referencia en el piñón del árbol de levas sea de entre 0,8 y 1,5 mm (v. fig.2)
- Apretar las tuercas de sujeción.



- Volver a montar las piezas desmontadas en el orden inverso.

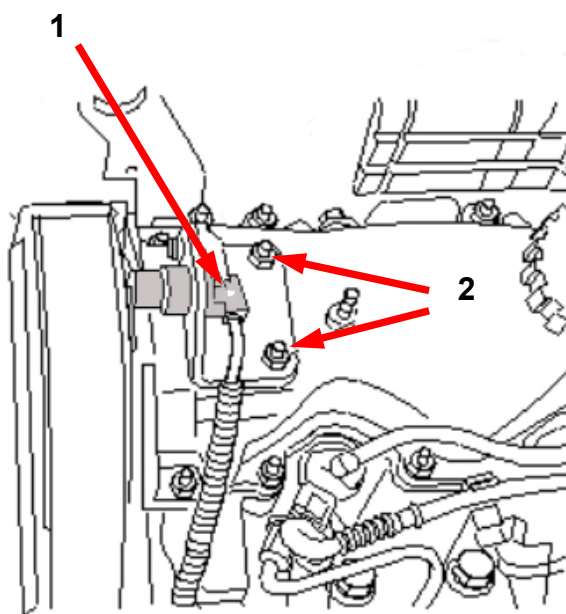


Fig.1

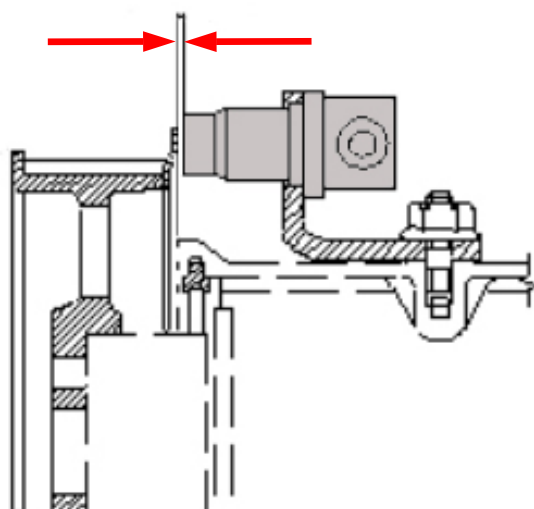


Fig.2