



BMW Serie 5 (E 34, 39) Serie 3 (E36) Serie 7 (E38)

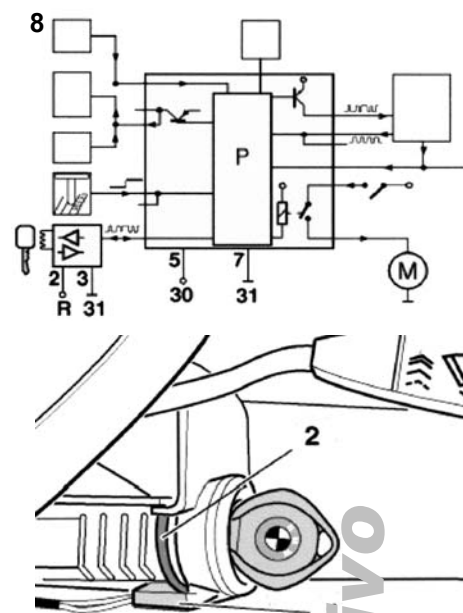
El vehículo no arranca de forma esporádica

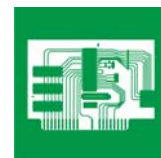
Si se detecta el fallo arriba mencionado, las causas pueden ser varias:

- La alimentación de corriente para el módulo S/E (PIN 2 = cl. R; PIN 3 = cl. 31) y/o la unidad de control del fusible inmovilizador del vehículo (PIN 5 = cl. 30; PIN 7 = cl. 31) está interrumpida.
- Un cortocircuito entre los extremos de la bobina (1) de la antena circular y el anillo de goma conductor de electricidad que se encuentra por debajo. (2)
- El módulo S/E perturba el transporte de datos entre el respondedor de la llave correspondiente debido a tolerancias de los componentes.

En estos casos se debe proceder de la manera siguiente:

- Comprobar el fusible para la cl. R y la cl. 30 de la unidad de control (fusible inmovilizador del vehículo) y, en caso necesario, sustituirlo.
- En los vehículos fabricados hasta el 15/11/95, sustituir el anillo de goma indicado en la cerradura de encendido. Para ello, extraer primero con cuidado de la cerradura de encendido la antena circular conectada mediante clip.
- En los vehículos fabricados hasta el 15/11/95, sustituir también el módulo S/E.
- Adicionalmente, deberá comprobarse mediante un





dispositivo de diagnóstico la plausibilidad de los parámetros/valores de medición de la unidad de control del fusible inmovilizador del vehículo. En caso de desviaciones, también deberá sustituirse el módulo del cierre centralizado (véase fig. superior).