

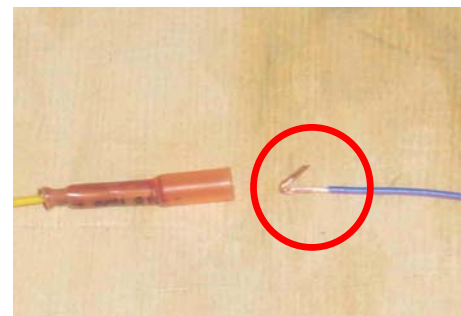


## Audi, A3, A4, A6, A8

### La lámpara del airbag se enciende

Si se detecta el fallo arriba mencionado, la causa podría radicar en una conexión de enchufe deficiente entre el juego de cables del habitáculo y el módulo de airbag.

En este caso, deberá sustituirse el conector por un conector por presión con fundente.



Para ello, proceder de la siguiente manera:

- Desembornar la batería
- Separar todos los cables del conector
- Pelar el cable de 0,35 mm<sup>2</sup> unos 12-14 mm y el cable de 0,5 mm<sup>2</sup>, unos 6-7 mm. Doblar los extremos pelados del cable de 0,35 mm<sup>2</sup> hasta la mitad (véase imagen).
- Introducir los extremos del cable en el conector por presión y apretarlos por ambos lados con unas pinzas adecuadas. ¡El aislamiento de los extremos del cable no deben apretarse junto con éstos!
- Antes de contraerlo, deberá realizarse una prueba de tracción para comprobar que los cables están firmemente fijados.
- Con la ayuda de un secador de aire caliente, contraer el conector por presión hasta que el adhesivo salga por los extremos.
- Conectar la batería y borrar la memoria de averías.