



Citroën C-Crosser Fabricados a partir de 2007 Todos los modelos con código motor 4 HN

El motor falla

Si el cliente detecta el fallo arriba mencionado, podría deberse a los inyectores. Además, también pueden registrarse los siguientes códigos de avería:

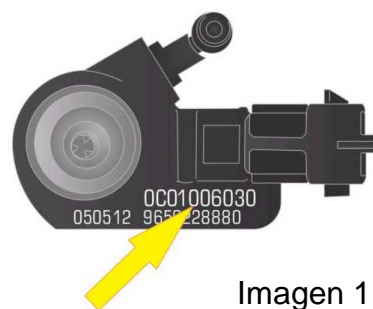


Imagen 1

P0201 Fallo en el funcionamiento del circuito eléctrico de la válvula de inyección, cilindro 1

P0202 Fallo en el funcionamiento del circuito eléctrico de la válvula de inyección, cilindro 2

P0203 Fallo en el funcionamiento del circuito eléctrico de la válvula de inyección, cilindro 3

P0204 Fallo en el funcionamiento del circuito eléctrico de la válvula de inyección, cilindro 4

También puede detectarse que el motor no marcha correctamente y que no arranca bien. En este caso habría que revisar los inyectores. Una estación de diagnóstico adecuada mostrará algunos parámetros como la comparativa de la corrección en el caudal, el tiempo de inyección y su duración, y el caudal de la inyección. Para esta tarea también puede ayudar una comparativa entre el valor nominal y el valor real. Si la medición muestra algún desvío, hay que sustituir los inyectores que fallen. Debido a que todos los inyectores nuevos poseen un código de clasificación (ver imagen 1), esta información debe transmitirse a la unidad de



control. Este proceso puede llevarse a cabo dentro del menú "Ajuste del inyector". Para completar esta reparación también habría que sustituir el filtro del combustible y el conducto de retorno.