

## **VW**

### **Passat (3B, 35i)**

# **Mit Motometer-Kombiinstrument**

### **Diverse Funktionsausfälle**

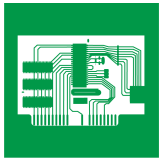
Sollte es bei o.g. Fahrzeugen zu diversen Funktionsausfällen im Kombiinstrument kommen, kann dies durch fehlerhafte Lötverbindungen zwischen dem zentralen Steckeranschluss und der Platine verursacht werden. Die Funktionsausfälle können sich wie folgt äußern:

Sporadisches/permanentes Aussetzen der Ladekontrolllampe, Fernlichtkontrolllampe, Handbremskontrolllampe, Kombiinstrumenten-Beleuchtung etc.

Oftmals kann die Funktion durch Klopfen auf das Armaturenbrett oder gegen das Kombiinstrument, vorübergehend wieder hergestellt werden. Vor dem Austausch des kompletten Kombiinstrumentes sollte die Ursache geprüft und eine Reparatur des Kombiinstrumentes in Erwägung gezogen werden. Das Kombiinstrument kann, nach dem Ausbau aus dem Fahrzeug, wie folgt zerlegt, geprüft und ggf. instandgesetzt werden:

- 2 Schrauben der Kunststoffabdeckung entfernen (Bild 1), Abdeckung abnehmen
- Temperatur/Kraftstoffvorratsanzeige und Drehzahlmesser abziehen
- 4 Schrauben des Tachometers entfernen, Tachometer abziehen (Bild 2)
- Schraube am und Schraube neben dem Spannungskonstanter entfernen (Bild 3)
- Platine vorsichtig herausziehen, dabei leicht von hinten drücken und auf die innenliegenden Rastnasen achten
- Anschlusspins für die Aufnahme des Zentral-Steckers

Blitz-Info



(Bild 4) prüfen

- Mit einer Lupe (Bild 5+6) die Lötunkte des zentralen Anschlusssteckers überprüfen und ggf. nachlöten
- Kombiinstrument in umgekehrter Reihenfolge zusammenbauen
- Kombiinstrument in Fahrzeug einbauen
- Funktionsprüfung durchführen



Bild 1



Bild 2

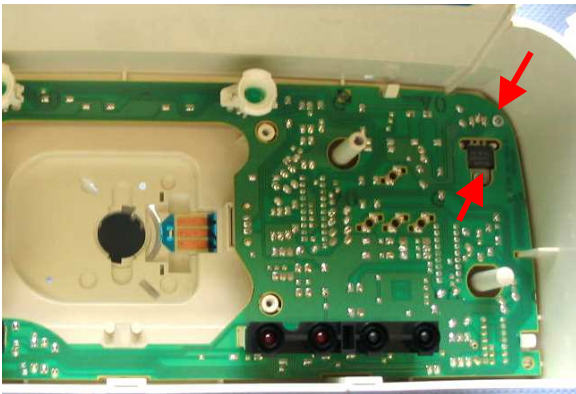


Bild 3

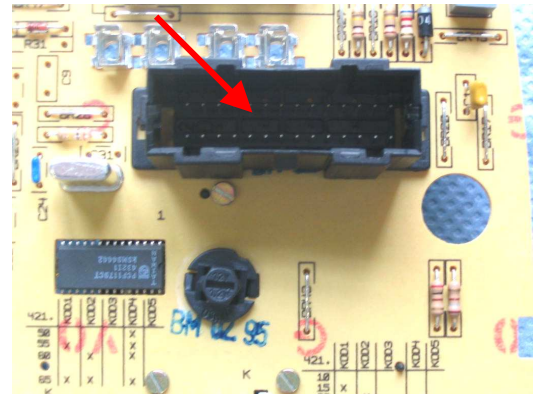


Bild 4

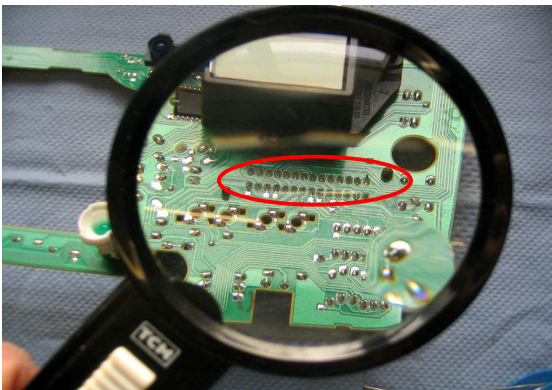


Bild 5

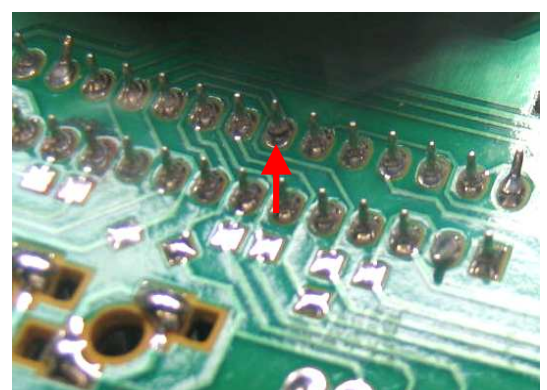


Bild 6