



Ford Scorpio, ab Baujahr 03.1995 Alle Benzinmotoren

Kraftstoffanzeige defekt

Wird der oben genannte Fehler beanstandet, so könnte eine gebrochene Leiterplatte des Kombiinstruments die Ursache dafür sein. Der Fehler ist dadurch zu erkennen, dass der Zeiger soweit ausschlägt, dass er das Kunststoffgehäuse berührt.

Folgende Prüfschritte sollten aber vor dem Tausch des Kombiinstruments durchgeführt werden:

- Standlicht für mindestens 30 Minuten einschalten, damit sich die Leiterplatte erwärmt.
- Selbsttest des Kombiinstruments aktivieren.
 - o Zündung einschalten.
 - o Rückstellknopf für den Tageskilometerzähler min. 6 Sekunden gedrückt halten.
 - o Wenn alle Symbole in den Displays vom Drehzahl- und Geschwindigkeitsmessers sichtbar sind, ist der Selbsttest aktiviert (s. Abb.1).
- Zündung aus- und wieder einschalten und die Tankanzeige beobachten.
 - o Schlägt der Zeiger soweit aus, dass er das Gehäuse berührt (s. Abb. 2), ist die Leiterplatte gebrochen und das Kombiinstrument muss getauscht werden.
 - o Bewegt sich der Zeiger schnell auf „Voll“, anschließend auf „Leer“ und kehrt dann zum aktuellen Kraftstoffstand zurück, ist die Leiterplatte In Ordnung.

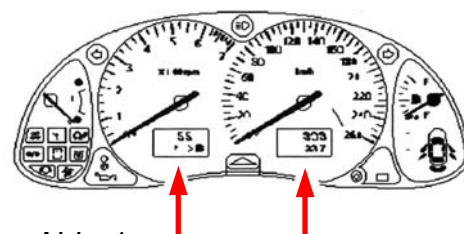


Abb. 1

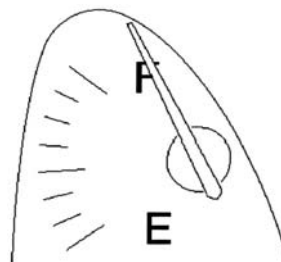


Abb. 2