



Citroen Jumper II Mit 2,8 HDI Motor Von Seriennummer 17443608 bis 17545710

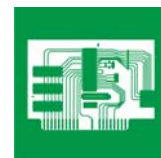
Fahrzeug springt schlecht an

Wird der oben genannte Fehler beanstandet, so könnte eine fehlerhafte Position des Nockenwellensensors die Ursache dafür sein. Dieser Umstand führt dazu, dass der Motor schlecht startet. Durch eine fehlerhafte Geometrie des Haltebügels vom Nockenwellensensor, ist der Abstand zwischen Sensor und Nockenwellenrad zu groß. In diesem Fall muss mit Hilfe von zwei Unterlegscheiben die Lage des Sensors korrigiert werden. Diese Unterlegscheiben, mit einer ganz bestimmten „Dicke“, können über den Hersteller bezogen werden.

Wie folgt vorgehen:

- Batterie abklemmen.
- Motorabdeckung abbauen.
- Stecker (s. Abb.1 Punkt 1) vom Sensor abziehen.
- Befestigungsmuttern vom Halter (s. Abb. 1 Punkt 2) abschrauben und Halter nach oben abnehmen.
- Beide Stehbolzen mit einer Unterlegscheibe versehen.
- Sensorhalter wieder montieren. Die Befestigungsmuttern aber erst nur leicht anziehen, sodass sich der Halter noch bewegen lässt.
- Den Halter nun so ausrichten, dass der Abstand zwischen Sensor und der Bezugsmarke am Nockenwellenrad, bei 0,8 –1,5 mm liegt (s. Abb. 2).

Blitz-Info



- Befestigungsmuttern festziehen.
- Ausgebaute Teile in umgekehrter Reihenfolge wieder einbauen.

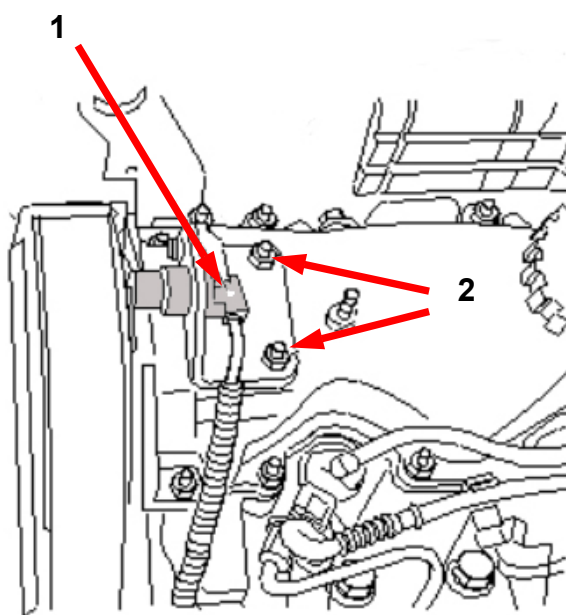


Abb. 1

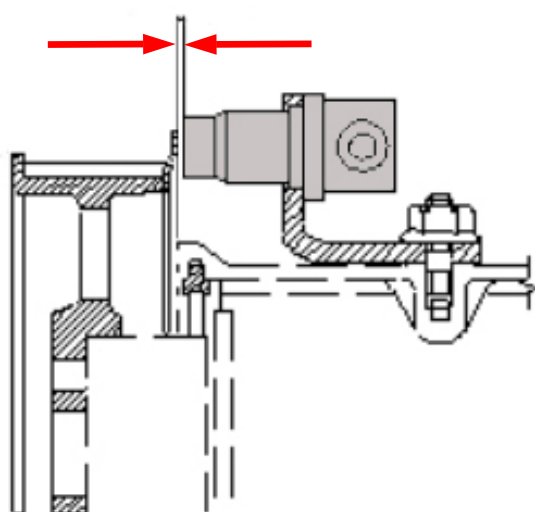


Abb. 2