



BMW 5er (E 34, 39) 3er (E36) 7er (E38)

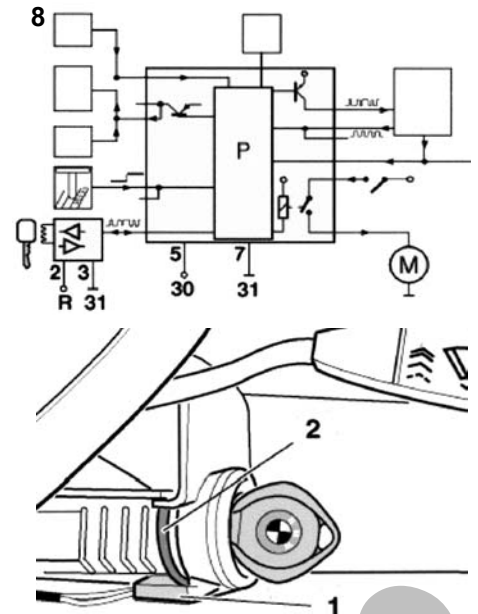
Fahrzeug lässt sich sporadisch nicht starten

Wird der oben genannte Fehler beanstandet, so könnte das mehrere Ursachen haben:

- Die Spannungsversorgung für das S/E Modul (PIN 2 = Kl. R; PIN 3 = Kl. 31) und/oder das Steuergerät von der Wegfahrsicherung (PIN 5 = Kl. 30; PIN 7 = Kl. 31) ist unterbrochen.
- Ein Kurzschluss zwischen den Spulenenden (1) der Ringantenne und dem darunterliegenden elektrisch leitfähigen Gummiring. (2)
- Das S/E Modul stört den Datenverkehr zwischen dem Transponder des jeweiligen Schlüssels aufgrund Bauteiletoleranzen.

In diesen Fällen wie folgt vorgehen:

- Sicherung für Kl. R und Kl. 30 des Steuergerätes (Wegfahrsicherung) prüfen ggf. erneuern.
- Bei Fahrzeugen mit Baujahr –15.11.95 den oben genannten Gummiring am Zündschloss erneuern. Dazu erst die aufgeclipste Ringantenne vom Zündschloss vorsichtig abziehen.
- Bei Fahrzeugen bis zum 15.11.95 auch das S/E Modul erneuern.
- Zusätzlich sollte mit einem Diagnose-Tester noch die Parameter/Messwerte vom Steuergerät der Wegfahrsicherung auf Plausibilität geprüft werden. Sollten Abweichungen auftreten, muss auch das Zentralverriegelungsmodul getauscht werden (s. obere Abb.).



Blitz-Info