



Opel Meriva 1.6i

Udskiftning af pærer

Du skal gøre følgende for at udskifte pærer på den ovennævnte bil: Start med at slå tændingen fra.

Førersiden:

Nærlys:

- Tryk fremspringet tilbage ved hjælp af en skruetrækker, og træk relæboksen opad og ud af holderen. Læg relæboksen til side (se fig. 1).
- Drej dækkappen helt til venstre, og tag den af (se fig. 2).
- Træk elpærestikket og pæren bagud og ud af pærefatningen (se fig. 3).
- Ved monteringen af den nye pære skal man sørge for, at pæresoklen igen trykkes helt ind i pærefatningen.

Fjern- og positionslys

- Afmonter relæboksen som beskrevet ovenfor.
- Drej dækkappen helt til venstre, og tag den af (se fig. 4).
- Løsn stikforbindelsen og fjedertrådsbøjlen fra H 1-pæren, og udskift den (se fig. 5).
- Træk pæresoklen (positionslys) med pære bagud og ud af reflektoren, og skift pæren.

Blinklys:

- Afmonter relæboksen som beskrevet ovenfor.
- Drej pærens fatning til venstre indtil anslag, og tag den ud af forlygten sammen med pæren (se fig. 6).

Passagersiden:

Bulletin





Nærlys:

- Afmonter sprinklervæskebeholderens påfyldningsstuds. Det gør du ved at trykke påfyldningsstudsholderen ud af beslaget (se fig. 7). Træk derefter påfyldningsstudsens opad og af.
- Skru fastgørelsesskruen (torx 20) ud af indsugningsluftkanalen (se fig. 8).
- Træk indsugningsluftkanalen til højre (se fig. 9), tag den ud af langhullerne, og træk den derefter af luftfilterkassen (se fig. 10).
- Nu er der adgang til dækkappen.
- Udskift pæren, på samme måde som i førersiden.

Fjern- og positionslys

- Se førersiden. Afmontering af relæboksen bortfalder.

Blinklys:

- Afmonter omliggende komponenter, som beskrevet under nærlyset.
- Før hånden frem til fatningen (se fig. 11), drej fatningen helt til venstre og tag den ud af forlygten sammen med pæren.

Monter de afmonterede dele igen i omvendt rækkefølge. Kontrollér, at lysanlægget fungerer korrekt. Kontrollér forlygteindstillingen, og indstil om nødvendigt.

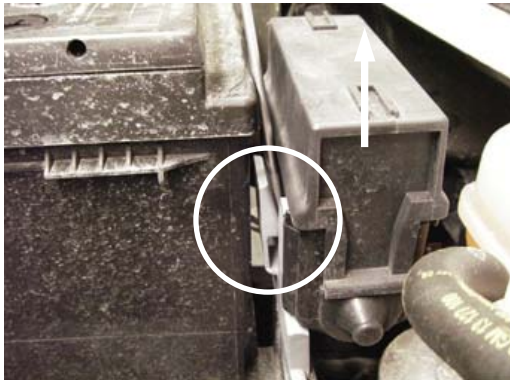


Fig. 1



Fig. 2

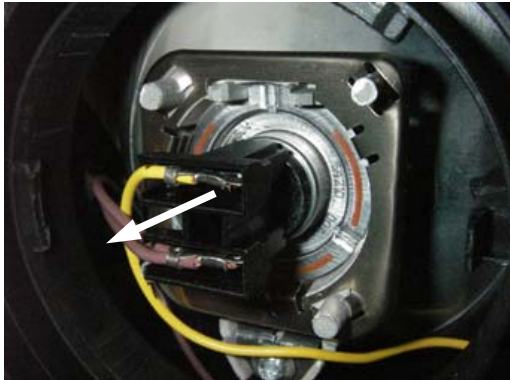


Fig. 3

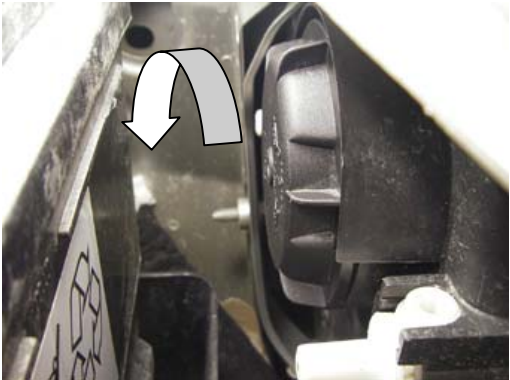


Fig. 4

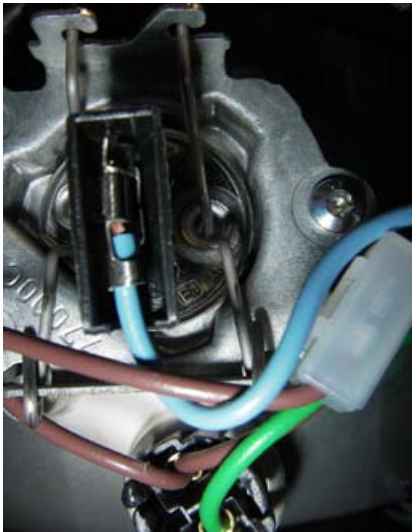


Fig. 5



Fig. 6

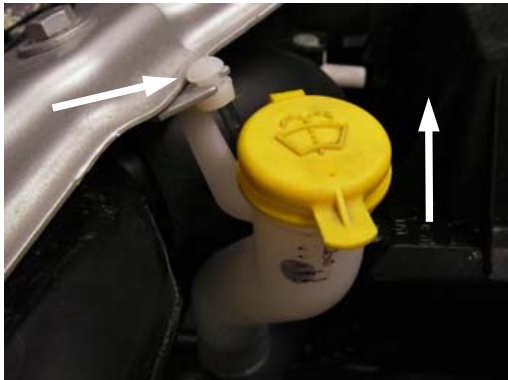


Fig. 7

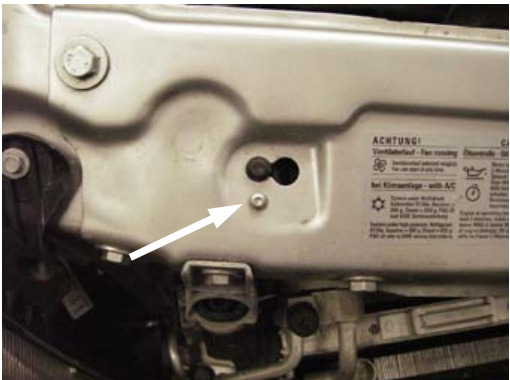


Fig. 8



Fig. 9

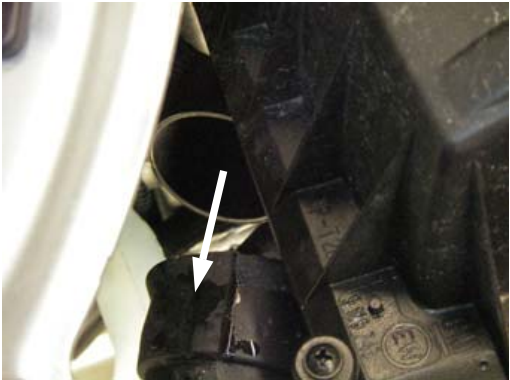


Fig. 10



Fig. 11