



## **Opel Astra-G 1998 – 2000 Zafira 1999 – 2000**

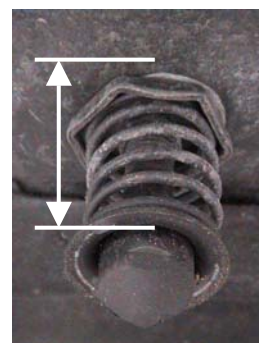
### **Utætheder mellem lygteglasset og lygtehuset**

Hvis der ved ovennævnte køretøjer reklameres over fugt i lygten, kan dette skyldes for kort afstand mellem motorhjelme og lygten. På grund af denne for korte afstand trykker eller slår motorhjelmen på lygten, hvilket medfører beskadigelser.

For at afhjælpe skaden skal den eller de beskadigede lygte(r) udskiftes. Derudover skal der foretages følgende:

1. Motorhjelmens lukkemekanisme indstilles på ny. Med åben motorhjelme måles afstanden fra motorhjelmen til låsemekanismeskiven og indstilles på ny. Det nye indstillingsmål udregnes ud fra det gamle mål + 1,0 – 1,5 mm.
2. Anslagspufferen i motorhjelmen drejes en ¼ omdrejning ud.

Den nye afstand mellem motorhjelmen og gummipakningen kontrolleres. Dertil anvendes en følerlære 0,5 mm. Den skal uden modstand kunne trækkes gennem spalten.



# Bulletin