



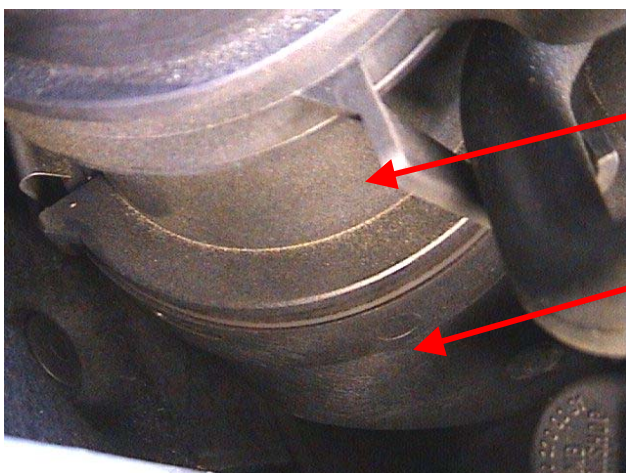
Mercedes-Benz E 320 (W210)

Bilen går i stå og starter ikke igen

Hvis bilen går i stå under kørslen og ikke starter igen, er en mulig årsag indsugningsslangen mellem luftmassemåleren og indsugningsrøret. Røret løsner sig fra luftmassemåleren (øverste billede).

Fejlen afhjælpes ved at spænde indsugningsslangen fast på luftmassemåleren igen (nederste billede).

Som kontrol udlæses fejlhukommelsen med et egnet diagnoseapparat, og gemte fejlkode slettes.



Luftmassemåler

Indsugningsslange