



Fiat Seicento med automatisk kobling (Citymatic)

Svært eller umuligt at skifte gear

Denne fejl kan skyldes potentiometeret eller effektmodulet til automatkoblingens servomotor.

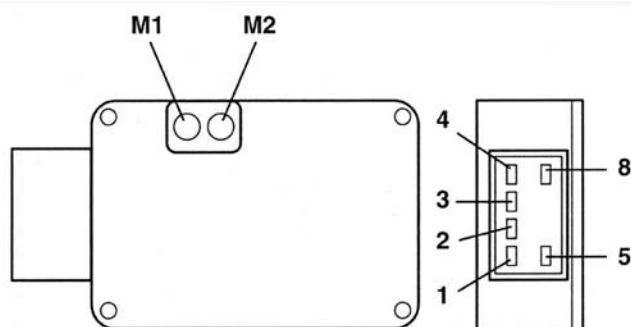
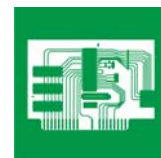
Kontrol af potentiometer:

- Slut tændingen til i ca. et minut
- Afbryd tændingen igen
- Mål umiddelbart herefter sensormodstanden mellem pin 1 og 3. Værdien skal ligge mellem 3200 og 4800 ohm.
- **Vent et minut** og foretag målingen igen. Forskellen mellem de to målte værdier må ikke overskride 100 ohm
- Mål sensormodstanden mellem pin 1 og 2. Værdien skal ligge mellem 900 og 7500 ohm
- Hvis disse værdier ikke opnås, skal potentiometeret udskiftes.

Kontrol af effektmodul:

- Tændingen skal være slået fra
- Afbryd effektmodulet fra servomotoren
- Med et egnet multimeter foretages diodetest mellem polklemmerne (se fig.). De målte værdier skal ligge mellem 0,4 og 0,7 V ved alle dioder (T1 –T4, DZ1)
- Hvis disse værdier ikke opnås, skal effektmodulet udskiftes.

Bulletin



Diode	Polklemme	Polarität Multimeter
T1	M1	Rot (+)
	5	Schwarz (-)
T2	M2	Rot (+)
	5	Schwarz (-)
T3	8	Rot (+)
	M1	Schwarz (-)
T4	8	Rot (+)
	M2	Schwarz (-)
DZ1	8	Rot (+)
	5	Schwarz (-)

Bulletin